



Starosta Wejherowski

84-200 Wejherowo, ul. 3 Maja 4

tel. (058)-572-94-47

e-mail: architektura@powiatwejherowski.pl

Wejherowo, 11.09.2025 r.

1. dz. AB.6501.2025

Nr rej. **AB.705.1.62.2025.22**

Z A Ś W I A D C Z E N I E

Na podstawie art.2 ust. 3 ustawy z dnia 24 czerwca 1994r. o własności lokali / jednolity tekst Dz. U. z 2021r. poz. 1048/ i załączonej do wniosku inwentaryzacji, Starostwo Powiatowe w Wejherowie zaświadcza, co następuje:

1) znajdujący się w budynku mieszkalnym wielorodzinnym przy ul. Wniebowstąpienia 22A w Wejherowie (nr ewid. bud 457 m2) /dz. nr 478 obr. 15/

lokal mieszkalny nr 7

obejmujący na parterze: dwa pokoje, przedpokój, kuchnię, łazienkę z WC,

stanowi samodzielny lokal mieszkalny, w rozumieniu art. 2 ust. 2 i 4 cytowanej wyżej ustawy i może stanowić odrębną własność w proponowanym układzie.

Do lokalu mieszkalnego nr 7 przynależy piwnica (pom. nr 7) o powierzchni użytkowej 2,93 m².

2) przepisu art. ust. 1 a w/w ustawy nie stosuje się z uwagi na to, iż przedmiotowy budynek został wybudowany przed dniem 1 stycznia 1995r., tj. w 1932r.

Zaświadczenie wydaje się na wniosek Wydziału Gospodarki Nieruchomościami i Urbanistyki Urzędu Miejskiego w Wejherowie.

Z up. Starosty
Główny Specjalista
Anna Malinowska
Anna Malinowska

Załącznik nr 1 - rzut lokalu mieszkalnego i pomieszczenia przynależnego.

OTRZYMUJĄ :

1. Urząd Miejski w Wejherowie Wydział Gospodarki Nieruchomościami i Urbanistyki
84-200 Wejherowo ul. 12 Marca 195 - 2 egz.

2. a/a Wydz.

AP

Nie pobrano opłaty skarbowej - na podstawie art. 2 ust. 1 pkt 2 ustawy z dnia 16 listopada 2006 r. o opłacie skarbowej (t.j. Dz. U. z 2023r. poz. 2111), dokonanie czynności urzędowej, wydanie zaświadczenia oraz zezwolenia w sprawach budownictwa mieszkaniowego nie podlega opłacie skarbowej.

adnotację o opłacie skarbowej sporządził: Podinspektor Anna Petryk

podpis: *Petryk Anna*

Obowiązek Informacyjny

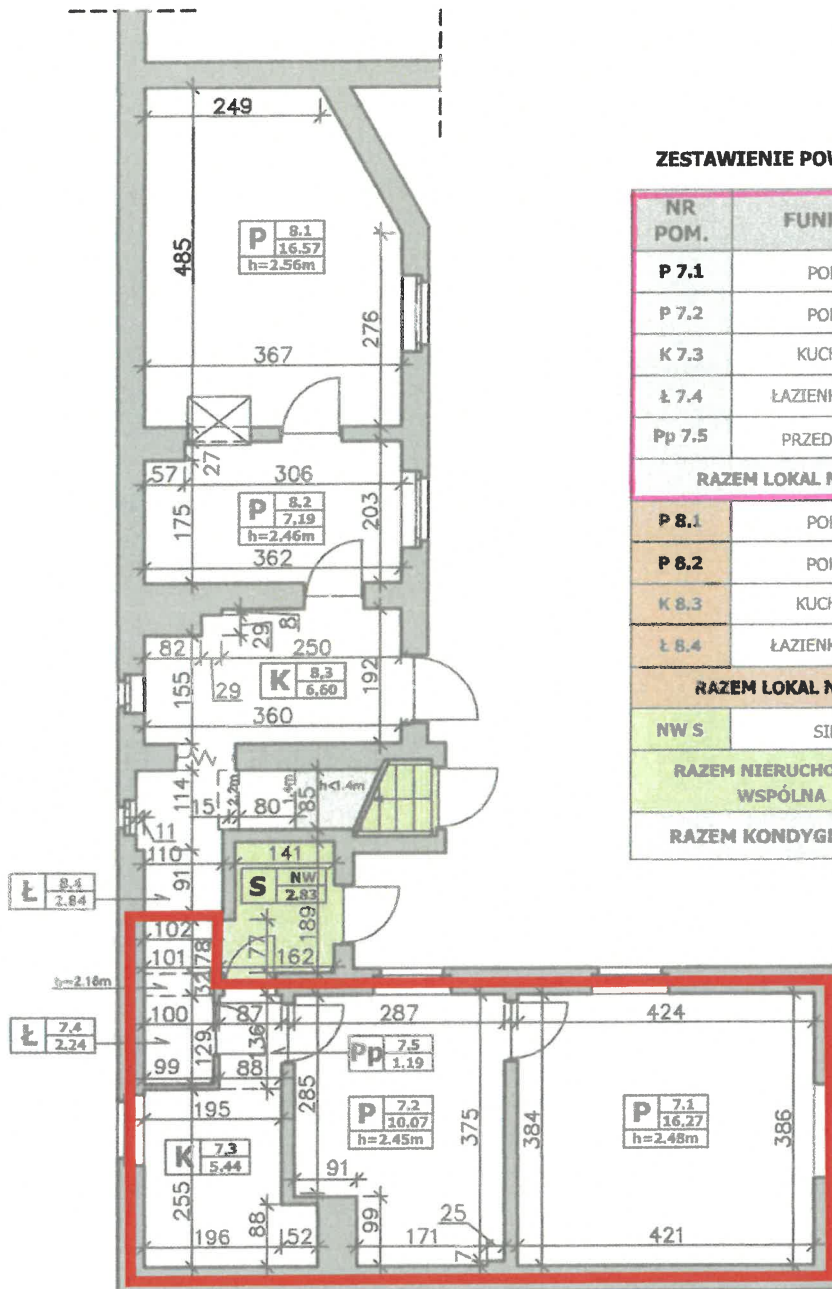
Informujemy, że:

Administratorem danych osobowych jest Starosta Wejherowski z siedzibą przy ul. 3 Maja 4 w Wejherowie. Pozostałe informacje o przetwarzaniu danych osobowych znajdują się na stronie: <https://sprawy.powiatwejherowski.pl/sprawy/sprawy.html#!w,AB>

RZUT PARTERU

WEJHEROWO, UL. WNIĘBOWSTĄPIENIA 22

LOKALE NR 7 i 8



ZESTAWIENIE POWIERZCHNI UŻYTKOWEJ

NR POM.	FUNKCJA	POWIERZCHNIA UŻYTKOWA [m ²]
P 7.1	POKÓJ	16.27
P 7.2	POKÓJ	10.07
K 7.3	KUCHNIA	5.44
Ł 7.4	ŁAZIENKA Z WC	2.24
Pp 7.5	PRZEDPOKÓJ	1.19
RAZEM LOKAL NR 7		35.21
P 8.1	POKÓJ	16.57
P 8.2	POKÓJ	7.19
K 8.3	KUCHNIA	6.60
Ł 8.4	ŁAZIENKA Z WC	2.84
RAZEM LOKAL NR 8		33.20
NW S	SIEŃ	2.83
RAZEM NIERUCHOMOŚĆ WSPÓLNA		2.83
RAZEM KONDYGNACJA		71.24

Starostwo Powiatowe w Wejherowie
 ZAŁĄCZNIK DO ZAŚWIADCZENIA
 nr AB.705.1.62.2025.14
 z dnia 11.09.2025 r. up. Starosty
 podpis: [Signature]
 Główny Specjalista

Anna Malinowska

OBIEKT	BUDYNEK MIESZKALNY WIELORODZINNY WEJHEROWO, UL. WNIĘBOWSTĄPIENIA 22	
TYTUŁ	RZUT PARTERU	
TEMAT	INWENTARYZACJA LOKALI NUMER 7 i 8	
WYK.	rzecz. maj. ANDRZEJ KLEIN upr. bud. 2350/Gd/86	<u>[Signature]</u>
	mgr inż. MAŁGORZATA LUBOCKA	<u>[Signature]</u>
DATA	06/2020	SKALA 1:100 NR RYS. 1/1

„OMEGA COMPLEX”

Biuro Projektowo-Konsultingowe

Andrzej Kleina

84-200 Wejherowo, ul. Kroleya 33

Regon 190050306

Starostwo Powiatowe w Wejherowie

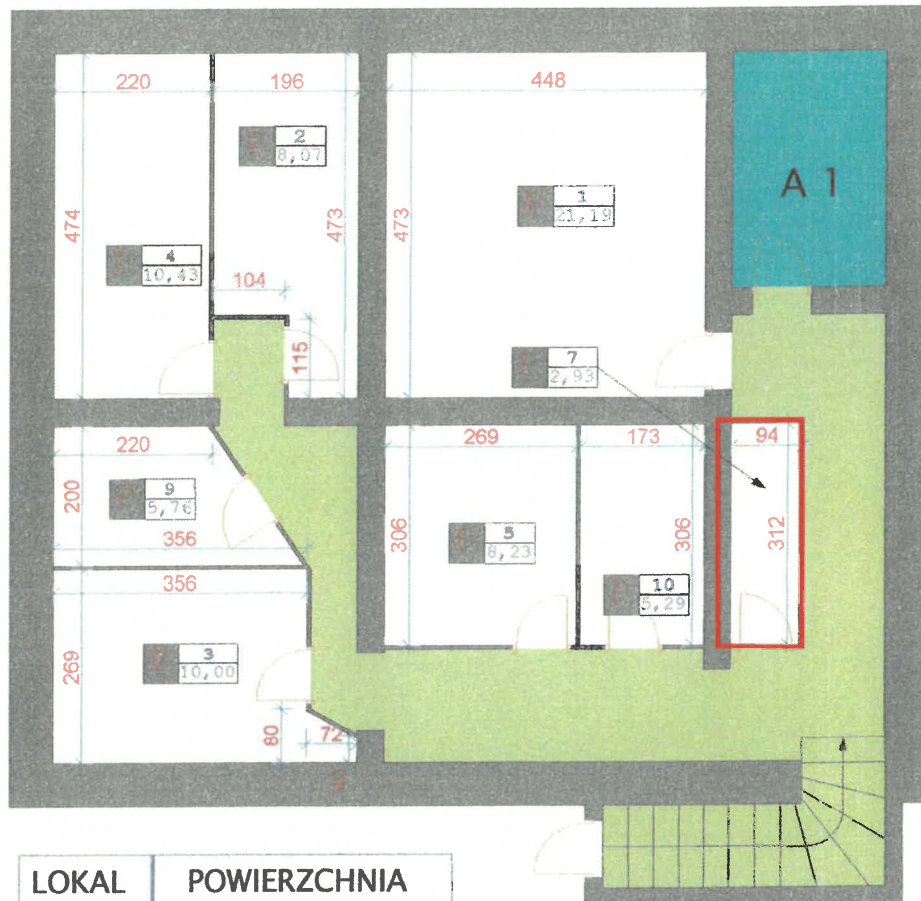
Wydział Architektury i Budownictwa

84-200 Wejherowo, ul. 3 Maja 4

tel. 58 572-94-47

Reg. 191686414, NIP 588-183-10-62

RZUT PIWNIC



LOKAL Nr	POWIERZCHNIA m ²
1	21,19
2	8,07
3	10,00
4	10,43
5	8,23
7	2,93
9	5,76
10	5,29

INWESTOR	URZĄD MIEJSKI W WEJHEROWIE	UMOWA 15-06-2001
OBIEKT	BUDYNEK MIESZKALNY WEJHEROWO - WNIEBOWSTĄPIENIA 22	DATA VI / 2001
TEMAT	INWENTARYZACJA POWIERZCHNI LOKALI	
WYKONAŁ OPRACOWAŁ	ANDRZEJ KLEINA	Numer rysunku:
KREŚLIŁ	MICHAŁ SOBCZAK	8