



# Starosta Wejherowski

84-200 Wejherowo, ul. 3 Maja 4

tel. (058)-572-94-47

e-mail: architektura@powiatwejherowski.pl

Wejherowo, 11.09.2025 r.

I. dz. AB.6500.2025

Nr rej. **AB.705.1.61.2025.22**

## Z A Ś W I A D C Z E N I E

Na podstawie art.2 ust. 3 ustawy z dnia 24 czerwca 1994r. o własności lokali / jednolity tekst Dz. U. z 2021r. poz. 1048/ i załączonej do wniosku inwentaryzacji, Starostwo Powiatowe w Wejherowie zaświadcza, co następuje:

1) znajdujący się w budynku mieszkalnym wielorodzinnym przy ul. Wniebowstąpienia 1A w Wejherowie (nr ewid. bud 603 m3) /dz. nr 90/15 obr.14/

### lokal mieszkalny nr 7

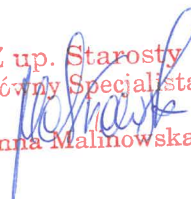
obejmujący na I piętrze: dwa pokoje, przedpokój, kuchnię, łazienkę,

stanowi samodzielny lokal mieszkalny, w rozumieniu art. 2 ust. 2 i 4 cytowanej wyżej ustawy i może stanowić odrębną własność w proponowanym układzie.

Do lokalu mieszkalnego nr 7 przynależy piwnica (pom. nr 7) o powierzchni użytkowej 2,81 m<sup>2</sup>.

2) przepisu art. ust. 1 a w/w ustawy nie stosuje się z uwagi na to, iż przedmiotowy budynek został wybudowany przed dniem 1 stycznia 1995r., tj. w 1885r.

Zaświadczenie wydaje się na wniosek Wydziału Gospodarki Nieruchomościami i Urbanistyki Urzędu Miejskiego w Wejherowie.

Z up. Starosty  
Główny Specjalista  
  
Anna Malinowska

Załącznik nr 1 - rzut lokalu mieszkalnego i pomieszczenia przynależnego.

### OTRZYMUJĄ :

① Urząd Miejski w Wejherowie Wydział Gospodarki Nieruchomościami i Urbanistyki

84-200 Wejherowo ul. 12 Marca 195 - 2 egz.

2. a/a Wydz.

AP

*Nie pobrano opłaty skarbowej - na podstawie art. 2 ust. 1 pkt 2 ustawy z dnia 16 listopada 2006 r. o opłacie skarbowej (t.j. Dz. U. z 2023r. poz. 2111), dokonanie czynności urzędowej, wydanie zaświadczenia oraz zezwolenia w sprawach budownictwa mieszkaniowego nie podlega opłacie skarbowej.*

adnotację o opłacie skarbowej sporządził: Podinspektor Anna Petryk

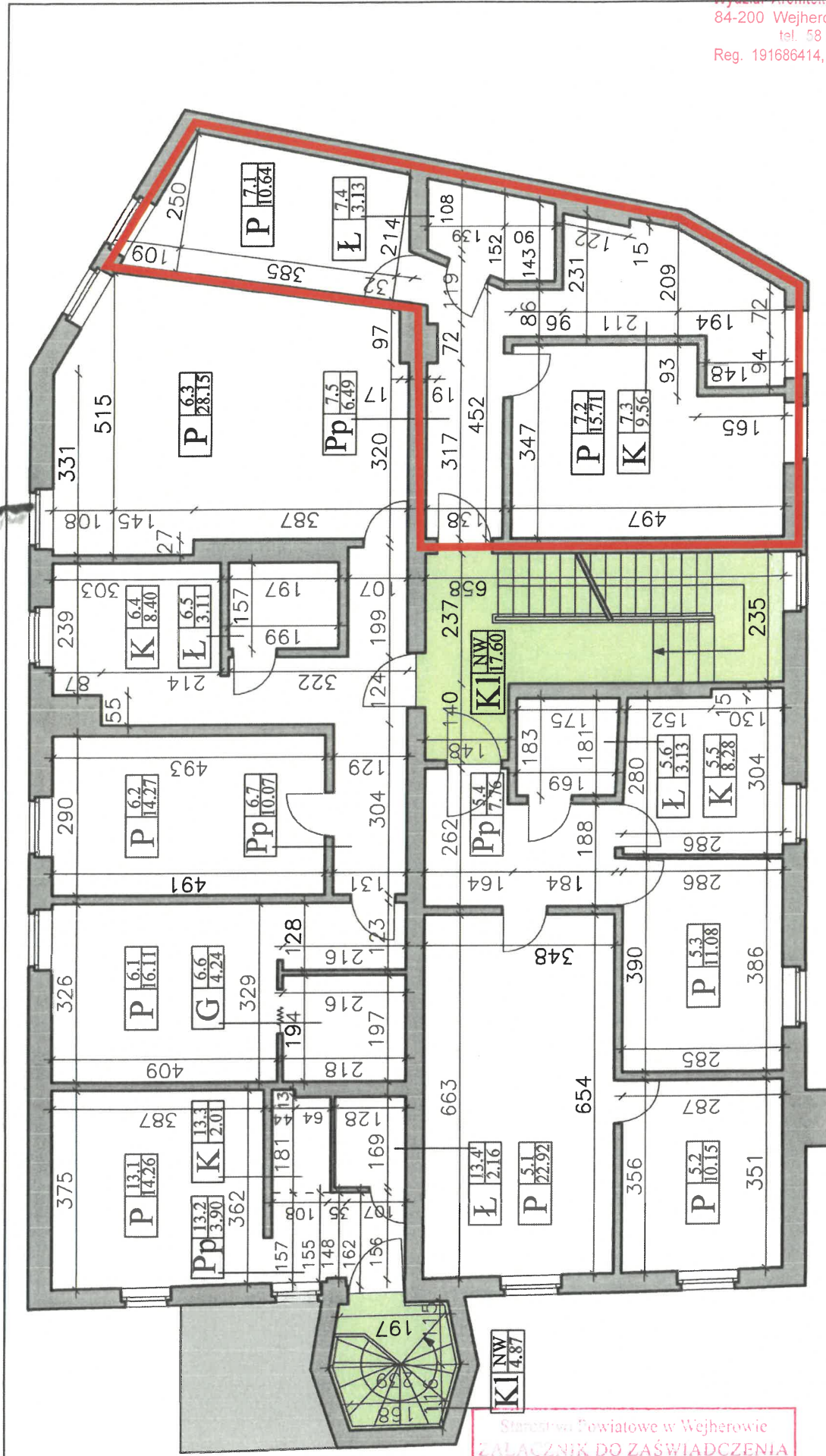
podpis: .....

### **Obowiązek Informacyjny**

Informujemy, że:

Administratorem danych osobowych jest Starosta Wejherowski z siedzibą przy ul. 3 Maja 4 w Wejherowie. Pozostałe informacje o przetwarzaniu danych osobowych znajdują się na stronie: <https://sprawy.powiatwejherowski.pl/sprawy/sprawy.html#!w,AB>

OBIEKT	BUDYNEK MIESZKALNY WIELORODZINNY <b>WEJHEROWO, UL. WNIĘBOWSTĄPIENIA IA</b>
TYTUL	<b>RZUT I PIĘTRA</b>
TEMAT	<b>INWENTARYZACJA POWIERZCHNI LOKALI</b>
WYK.	ANDRZEJ KLEINA UDC. Bud. 2350/Gd/06 mgr inż. MAŁGORZATA KLEINA
DATA	01/2012
SKALA	1:100
NR RYSUNKU	2



WYSOKOŚĆ NA CAŁEJ  
KONDYGNACJI  
h ≈ (2.50 - 2.96) m

**RZUT I PIĘTRA**  
**WEJHEROWO, UL. WNIĘBOWSTĄPIENIA IA**  
**SKALA 1:100**

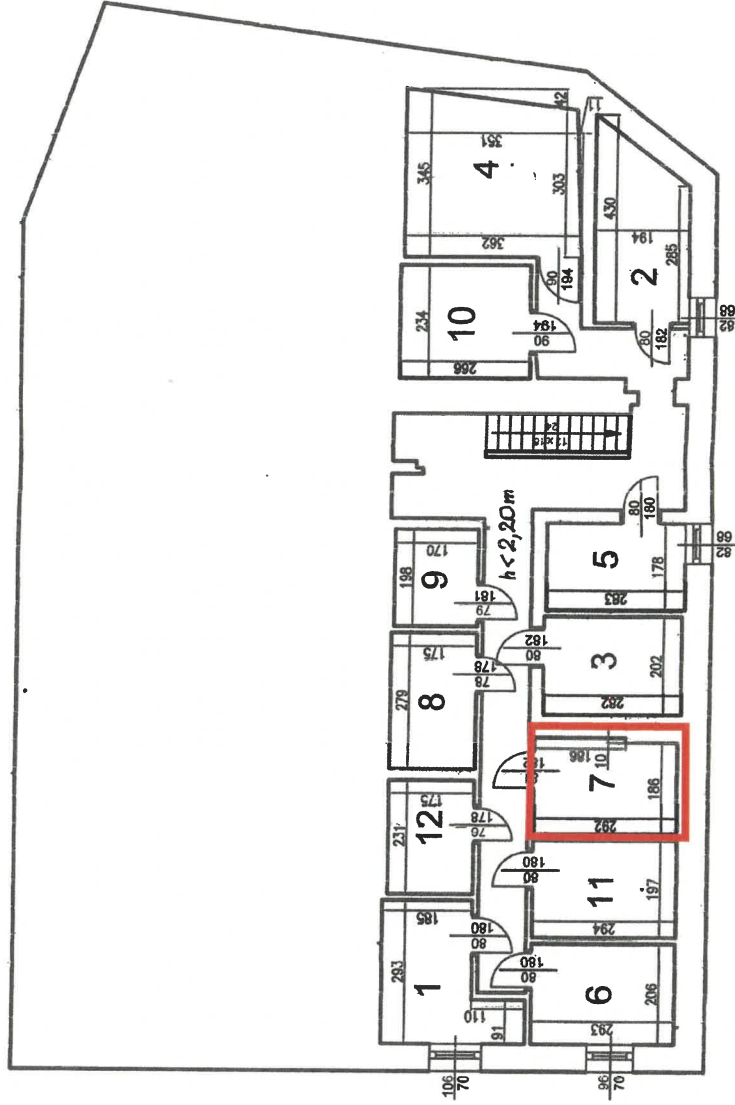
Starostwo Powiatowe w Wejherowie  
ZAŁĄCZNIK DO ZAŚWIADCZENIA

nr **A13.705.1.61.2015.24**

z dnia **11.09.2015** podpis **Z up. Starosty**  
**Główny Specjalista**

**Anna Malinowska**

WYKAZ POMIESZCZEN		
Nr pom.	Przeznaczenie	Pow. m <sup>2</sup>
1	piwnica	3,21
2	piwnica	3,47
3	piwnica	2,85
4	piwnica	5,77
5	piwnica	2,52
6	piwnica	3,02
7	piwnica	2,81
8	piwnica	2,44
9	piwnica	1,68
10	piwnica	3,11
11	piwnica	2,90
12	piwnica	2,02
		35,80



**inż. Tadeusz Madziar**  
 nr ul. 186/70, 183/75. - kierowanie,  
 nadzorstwo, projektowanie, badanie  
 i ocena stanu technicznego budynków  
 i budowli

*[Handwritten signature]*

Starostwo Powiatowe Wejherowo  
 Wydział Architektury i Urbanistyki  
 84-200 Wejherowo, ul. Piłsudskiego 100  
 tel. 58-65-94-17  
 Reg. 19160/2008/10-62

TYP INWESTYCJI	INWENTARYZACJA BUDYNEK MIESZKALNY
FAZA	RZUT KONFIGURACJI
ADRES INWESTYCJI	Wejherowo ul. Wniebowstąpienia 1A
WYKONAWCA	NIERUCHOMOŚCI PERUCY
DATA	LIPIEC 2008
TYTUŁ R/C	

RZUT  
PIWNIC

1