



# Starosta Wejherowski

84-200 Wejherowo, ul. 3 Maja 4

tel. (058)-572-94-47

e-mail: architektura@powiatwejherowski.pl

Wejherowo, 08.09.2025 r.

I. dz. AB.6328.2025  
Nr rej. AB.705.1.59.2025.22

## Z A Ś W I A D C Z E N I E

Na podstawie art.2 ust. 3 ustawy z dnia 24 czerwca 1994r. o własności lokali / jednolity tekst Dz. U. z 2021r. poz. 1048/ i załączonej do wniosku inwentaryzacji, Starostwo Powiatowe w Wejherowie zaświadcza, co następuje:

**1) znajdujący się w budynku mieszkalnym wielorodzinnym przy ul. Wniebowstąpienia 1A w Wejherowie (nr ewid. bud 603 m3) /dz. nr 90/15 obr. 14/**

### lokal mieszkalny nr 12

obejmujący na parterze: dwa pokoje, kuchnię, przedpokój, w.c.,

stanowi samodzielny lokal mieszkalny, w rozumieniu art. 2 ust. 2 i 4 cytowanej wyżej ustawy i może stanowić odrębną własność w proponowanym układzie.

Do lokalu mieszkalnego nr 12 przynależy piwnica (pom. nr 12) o powierzchni użytkowej 2,02 m<sup>2</sup>.

**2) przepisu art. ust. 1 a w/w ustawy nie stosuje się z uwagi na to, iż przedmiotowy budynek został wybudowany przed dniem 1 stycznia 1995r., tj. w 1885r.**

Zaświadczenie wydaje się na wniosek Wydziału Gospodarki Nieruchomościami i Urbanistyki Urzędu Miejskiego w Wejherowie.

Z up. Starosty  
Główny Specjalista  
*Anna Malinowska*  
Anna Malinowska

Załącznik nr 1 - rzut lokalu mieszkalnego i pomieszczenia przynależnego.

### OTRZYMUJĄ :

1. Urząd Miejski w Wejherowie Wydział Gospodarki Nieruchomościami i Urbanistyki  
84-200 Wejherowo ul. 12 Marca 195 - 2 egz.
2. a/a Wydz.  
AP

*Nie pobrano opłaty skarbowej - na podstawie art. 2 ust. 1 pkt 2 ustawy z dnia 16 listopada 2006 r. o opłacie skarbowej (t.j. Dz. U. z 2023r. poz. 2111), dokonanie czynności urzędowej, wydanie zaświadczenia oraz zezwolenia w sprawach budownictwa mieszkaniowego nie podlega opłacie skarbowej.*

adnotację o opłacie skarbowej sporządził: Podinspektor Anna Petryk

podpis: *Petryk Anna*

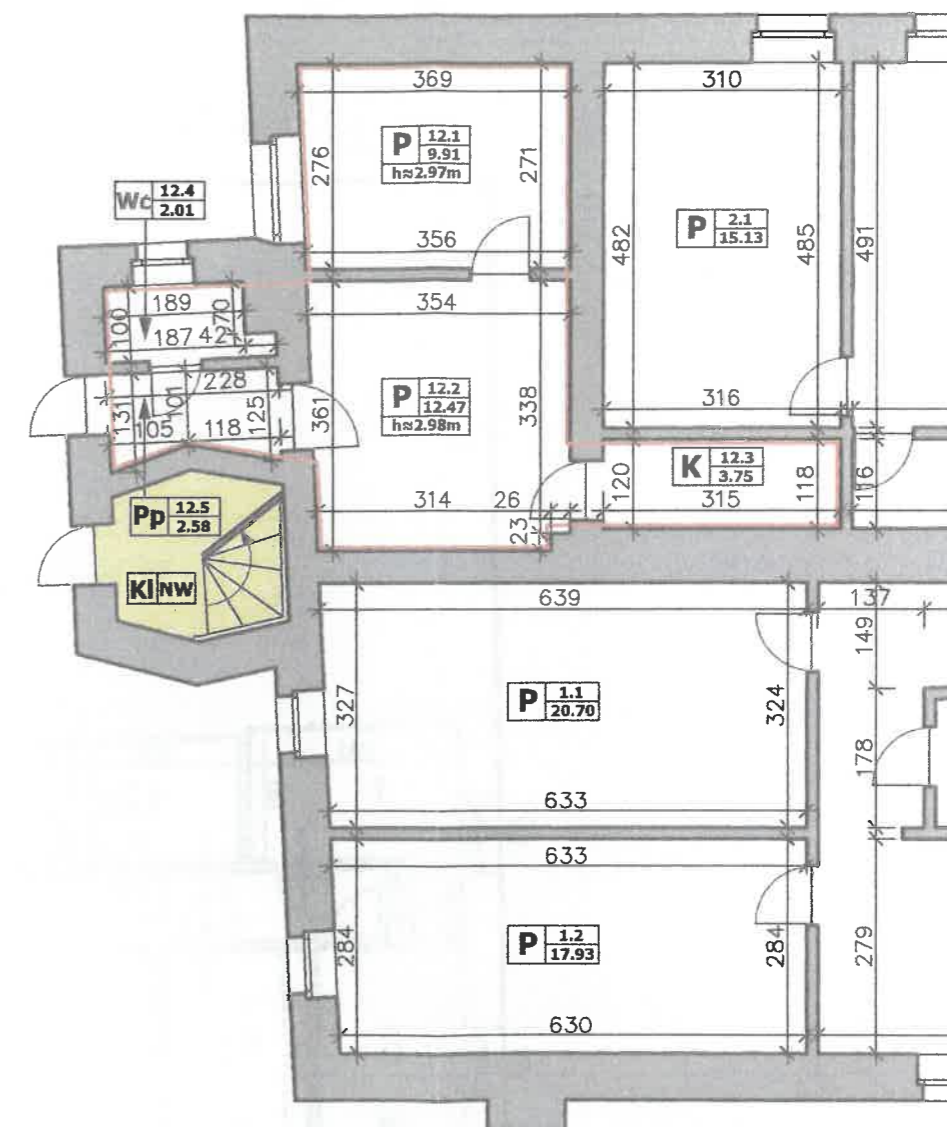
### **Obowiązek Informacyjny**

Informujemy, że:

Administratorem danych osobowych jest Starosta Wejherowski z siedzibą przy ul. 3 Maja 4 w Wejherowie. Pozostałe informacje o przetwarzaniu danych osobowych znajdują się na stronie:

## RZUT PARTERU (FRAGMENT) WEJHEROWO, UL. WNIEBOWSTĄPIENIA 1A

### LOKAL NR 12



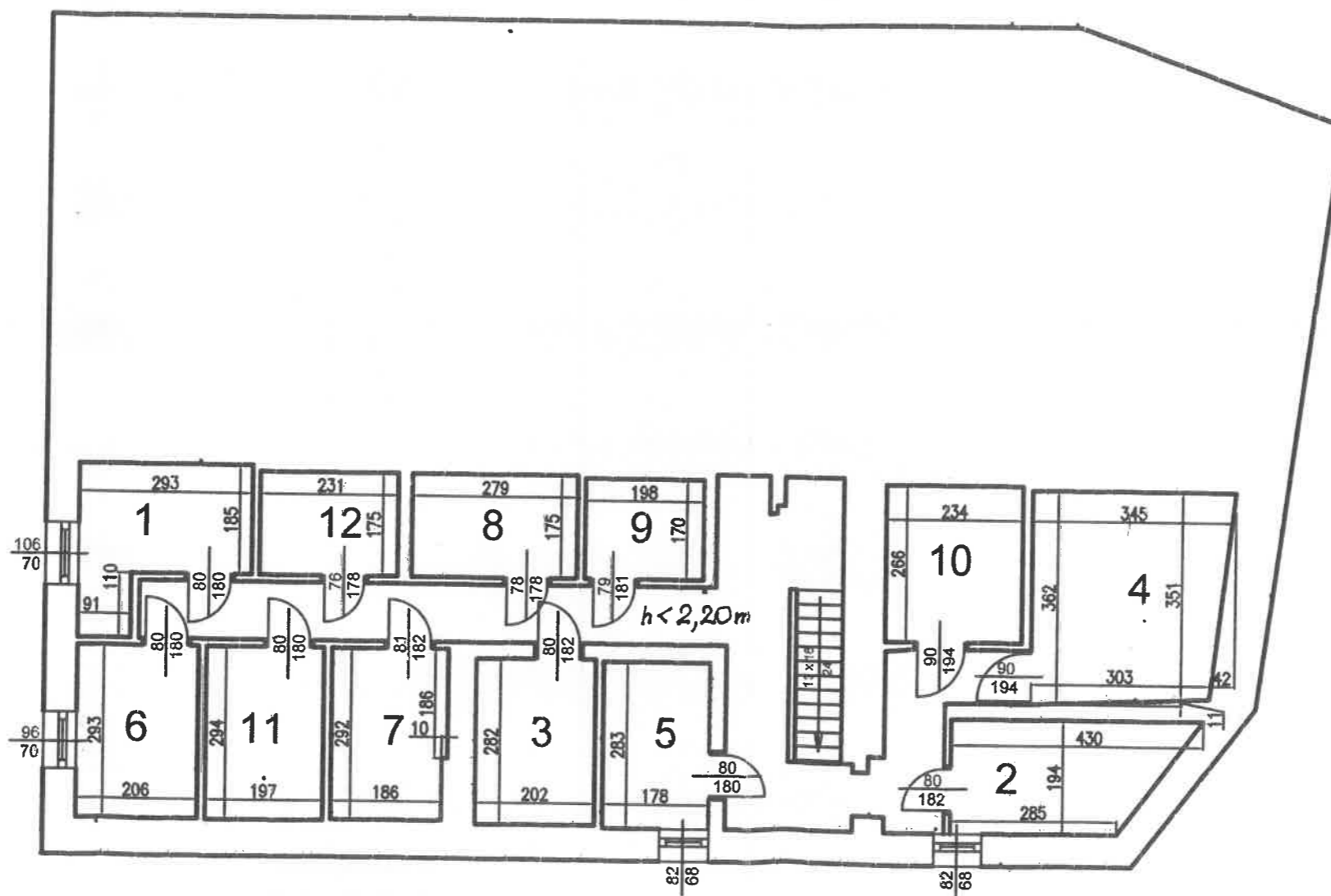
#### ZESTAWIENIE POWIERZCHNI UŻYTKOWEJ LOKALU

POM.	FUNKCJA	POWIERZCHNIA UŻYTKOWA [m²]
P 12.1	POKÓJ	9.91
P 12.2	POKÓJ	12.47
K 12.3	KUCHNIA	3.75
Wc 12.4	TOALETA	2.01
Pp 12.5	PRZEDPOKÓJ	2.58
<b>RAZEM LOKAL NR 12</b>		<b>30.72</b>

Starostwo Powiatowe w Wejherowie  
ZALĄCZNIK DO ZAŚWIADCZENIA  
nr *AB. 705. 1.50. 0025. 2025*  
z dnia *08.08.2025*  
Główny Specjalista  
*Anna M. M. M.*  
Anna M. M. M.

OBIEKT	BUDYNEK MIESZKALNY WIELORODZINNY WEJHEROWO, UL. WNIEBOWSTĄPIENIA 1A
TYTUŁ	LOKAL MIESZKALNY NR 12
TEMAT	INWENTARYZACJA UPROSZCZONA
WYK.	rzeczoznawca ANDRZEJ KLEINA upr. bud. 2350/Gd/86
	mgr inż. MAŁGORZATA LUBOCKA
DATA	05/2024
SKALA	1:100
NR RYS.	1/1

WYKAZ POMIESZCZEN		
Nr pom.	Przeznaczenie	Pow. m2
1	piwnica	3,21
2	piwnica	3,47
3	piwnica	2,85
4	piwnica	5,77
5	piwnica	2,52
6	piwnica	3,02
7	piwnica	2,81
8	piwnica	2,44
9	piwnica	1,68
10	piwnica	3,11
11	piwnica	2,90
12	piwnica	2,02
		35,80



**inż. Tadeusz Madziar**  
 nr ur. 186/70, 183/75 - kierowanie,  
 nadzorowanie, projektowanie, badanie  
 i ocena stanu technicznego budynków  
 i budowli

TEMAT INWESTYCJI	INWENTARYZACJA BUDYNKÓW MIESZKALNYCH	
FAZA	RZUT KONDYGNACJI	
ADRES INWESTYCJI	Wejherowo ul. Wniebowstąpienia 1A	
WYKONAWCA	NIERUCHOMOŚCI PERUCCY	SKALA
DATA	LIPIEC 2008	1 : 100
Tytuł rys.	NR RYS.	
RZUT PIWNIC		1