



Starosta Wejherowski

84-200 Wejherowo, ul. 3 Maja 4

tel. (058)-572-94-47

e-mail: architektura@powiatwejherowski.pl

Wejherowo, 24.09.2024r.

l. dz. AB.6529.2024

Nr rej. **AB.705.1.65.2024.22**

Z A Ś W I A D C Z E N I E

Na podstawie art.2 ust. 3 ustawy z dnia 24 czerwca 1994r. o własności lokali / jednolity tekst Dz. U. z 2021r. poz. 1048/ i załączonej do wniosku inwentaryzacji, Starostwo Powiatowe w Wejherowie zaświadcza, co następuje:

1) znajdujące się na II piętrze w budynku mieszkalnym wielorodzinnym przy ul. Wniebowstąpienia 1 w Wejherowie /dz. nr 90/15 obr. 14 /

lokal mieszkalny nr 6

obejmujący: trzy pokoje, kuchnię, pom. gospodarcze, łazienkę z wc, przedpokój,
Do lokalu mieszkalnego nr 6 przynależy piwnica o pow. użytkowej 2,31m².

stanowi samodzielny lokal mieszkalny, w rozumieniu art. 2 ust. 2 i 4 cytowanej wyżej ustawy i może stanowić odrębną własność w proponowanym układzie.

2) przepisu art. 2 ust. 1 a w/w ustawy nie stosuje się z uwagi na to, iż przedmiotowy budynek został wybudowany przed dniem 1 stycznia 1995r., tj. w 1880r.

Zaświadczenie wydaje się na wniosek Wydziału Gospodarki Nieruchomościami i Urbanistyki UM w Wejherowie.

Z up. Starosty
Inspektor
Aleksandra Miotke
Aleksandra Miotke

Załącznik nr 1 - rzuty lokalu mieszkalnego i pom. przynależnego.

OTRZYMUJĄ :

1. Wydział Gospodarki Nieruchomościami i Urbanistyki UM w Wejherowie, 84-200 Wejherowo ul. 12-go Marca 195 - 2. egz.
2. a/a Wydz.

Nie pobrano opłaty skarbowej - na podstawie art. 2 ust. 1 pkt 2 ustawy z dnia 16 listopada 2006 r. o opłacie skarbowej (t.j. Dz. U. z 2023r. poz. 2111), dokonanie czynności urzędowej, wydanie zaświadczenia oraz zezwolenia w sprawach budownictwa mieszkaniowego nie podlega opłacie skarbowej.

adnotację o opłacie skarbowej sporządził:

Podinspektor Anna Rzepa

podpis:.....

Rzepa Anna

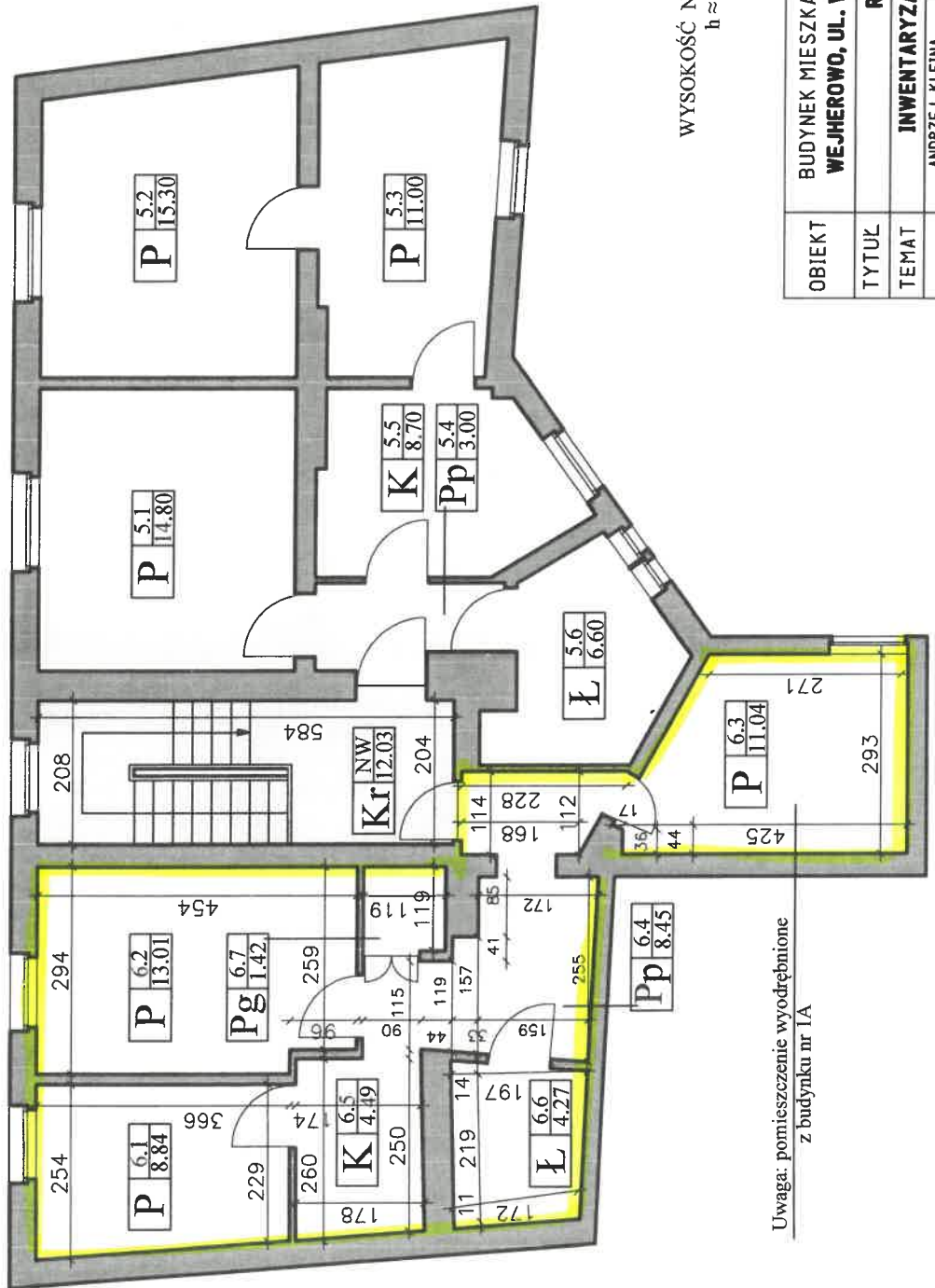
Obowiązek Informacyjny

Informujemy, że:

Administratorem danych osobowych jest Starosta Wejherowski z siedzibą przy ul. 3 Maja 4 w Wejherowie. Pozostałe informacje o przetwarzaniu danych osobowych znajdują się na stronie: <https://sprawy.powiatwejherowski.pl/sprawy/sprawy.html#!w,AB>

RZUT II PIĘTRA WEJHEROWO, UL. WNIĘBOWSTĄPIENIA I

SKALA 1:100



WYSOKOŚĆ NA CAŁEJ KONDYGNACJI
h ≈ (2.51 - 2.58) m

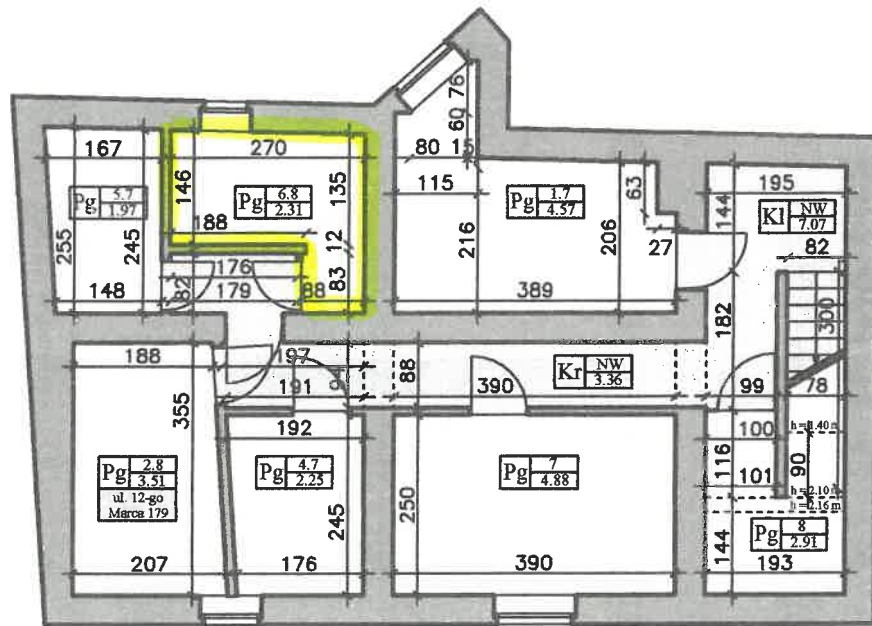
Starostwo Powiatowe w Wejherowie
Wydział Architektury i Budownictwa
84-200 Wejherowo, ul. 3 Maja 4
tel. 58 572-94-47
Reg. 191686414, NIP 588-180-10-62

OBIEKT	BUDYNEK MIESZKALNY WIELORODZINNY WEJHEROWO, UL. WNIĘBOWSTĄPIENIA I	DATA 04/2012
TYTUŁ	RZUT II PIĘTRA	SKALA 1:100
TEMAT	INWENTARYZACJA POWIERZCHNI LOKALI	
WYK.	ANDRZEJ KLEINA upr. bud. 2350/Gd/86 mgr inż. MAŁGORZATA KLEINA	NR RYSUNKU 3

Starostwo Powiatowe w Wejherowie
ZAŁĄCZNIK DO ZAŚWIADCZENIA
nr AB.405.1.65.2024.22
z dnia 24.09.24 podpis

Z up. Starosty
Inspektor
[Signature]
Aleksandra Miotke

RZUT PIWNIC WEJHEROWO, UL. WNIEBOWSTĄPIENIA 1



Wysokość w obrębie klatki schodowej : $2.23 \text{ m} < h < 2.25 \text{ m}$
 Wysokość na pozostałej części kondygnacji : $2.05 \text{ m} < h < 2.16 \text{ m}$

OBIEKT	BUDYNEK MIESZKALNY WIELORODZINNY WEJHEROWO, UL. WNIEBOWSTĄPIENIA 1	DATA	03/2023
		SKALA	1:100
TYTUŁ	RZUT PIWNIC		
TEMAT	INWENTARYZACJA POWIERZCHNI LOKALI		
WYK.	rzecz. mój. ANDRZEJ KLEINA	<i>[Signature]</i>	NR RYSUNKU
	mgr inż. MAŁGORZATA LUBOCKA		