



Starosta Wejherowski

84-200 Wejherowo, ul. 3-go Maja 4 tel. (058)-572-94-47 fax. (058) 572-94-02 e-mail:Starostwo@powiat.wejher.pl

Wejherowo, 03.08.2022r.

I. dz. AB.5323.2022

Nr rej. **AB.705.1.45.2022.22**

Z A Ś W I A D C Z E N I E

14.08.2022
03.08.2022

Na podstawie art.2 ust. 3 ustawy z dnia 24 czerwca 1994r. o własności lokali / jednolity tekst Dz. U. z 2021r. poz. 1048/ i załączonej do wniosku inwentaryzacji, Starostwo Powiatowe w Wejherowie zaświadcza, co następuje:

1) lokal mieszkalny znajdujący się na pierwszym piętrze w budynku mieszkalnym wielorodzinnym przy ul. Sobieskiego w Wejherowie /dz. nr 91/2 obr.16 /

lokal mieszkalny nr 9

obejmujący: cztery pokoje, kuchnię, garderobę, korytarz, łazienkę z WC,

stanowi samodzielny lokal mieszkalny, w rozumieniu art. 2 ust. 2 i 4 cytowanej wyżej ustawy i może stanowić odrębną własność w proponowanym układzie.

Do lokalu mieszkalnego nr 9 przynależą dwie piwnice (pom nr Pg 9.10 i Pg 9.11) o pow. 11,11m² i 8,09m² oraz WC (pom nr 9.9) o pow. 0,84m² znajdujące się na pierwszym piętrze.

2) przepisu art. ust. 1 a w/w ustawy nie stosuje się z uwagi na to, iż przedmiotowy budynek został wybudowany przed dniem 1 stycznia 1995r., tj. w 1885r.

Zaświadczenie wydaje się na wniosek Wydziału Gospodarki Nieruchomościami i Urbanistyki Urzędu Miejskiego w Wejherowie.

URZĄD MIEJSKI W WEJHEROWIE
KANCELARIA OGÓLNA



110000793402

Wpłynęło dnia: 2022-08-09

Numer plama: **22894**

Ilość zał.: 0

Z up. Starosty
Z-ca Naczelnika Wydziału
Budownictwa i Nieruchomości
ds. Architektury i Budownictwa
Magdalena Block-Drewczyńska

Załącznik nr 1 - rzuty lokalu mieszkałego i pom. przynależnych.

OTRZYMUJĄ :

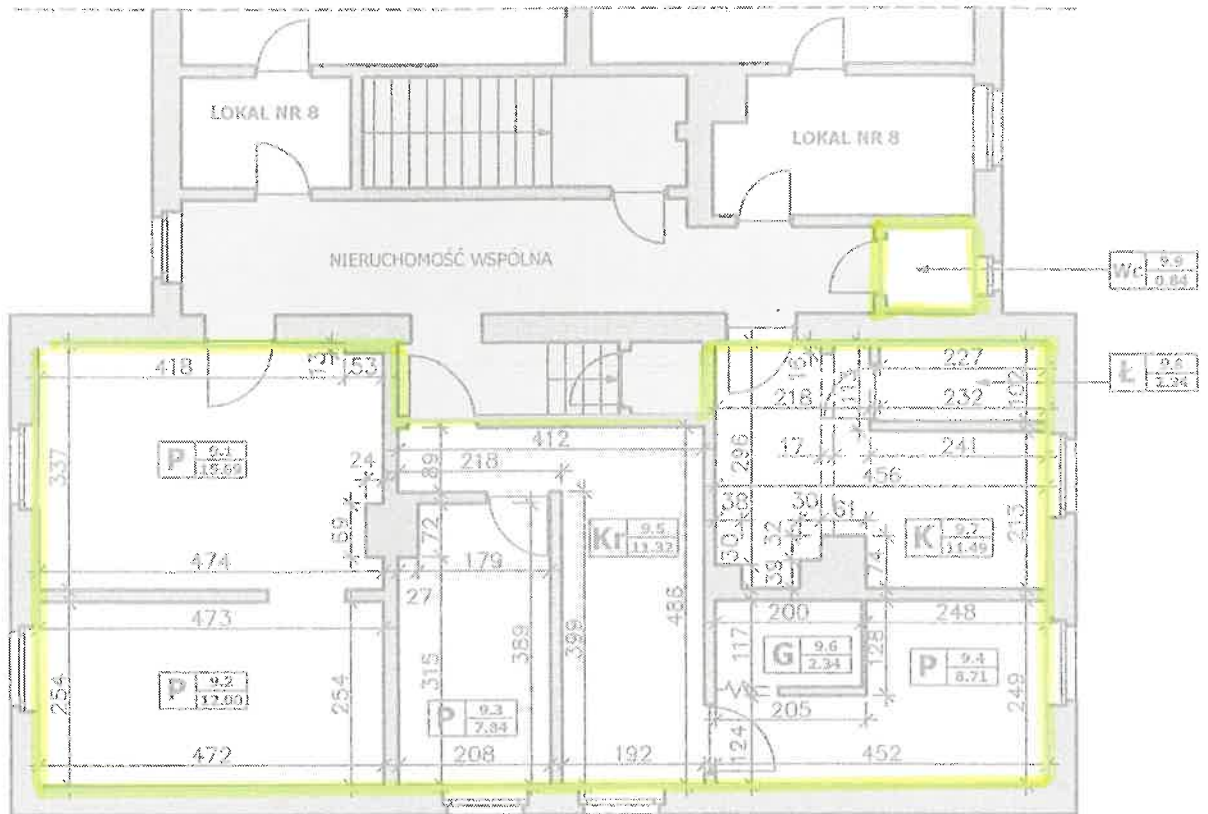
- 1) Wydział Gospodarki Nieruchomościami i Urbanistyki, 84-200 Wejherowo ul. 12 Marca 195 – 2egz.
2. a/a Wydz.

Nie pobrano opłaty skarbowej - na podstawie art. 2 ust. 1 pkt 2 ustawy z dnia 16 listopada 2006 r. o opłacie skarbowej (t.j. Dz. U. z 2020r. poz. 1546), dokonanie czynności urzędowej, wydanie zaświadczenia oraz zezwolenia w sprawach budownictwa mieszkaniowego nie podlega opłacie skarbowej.

adnotację o opłacie skarbowej sporządził: Z-ca Naczelnika Magdalena Block-Drewczyńska podpis:.....

RZUT I PIĘTRA - fragment WEJHEROWO, UL. SOBIESKIEGO 326

LOKAL NR 9

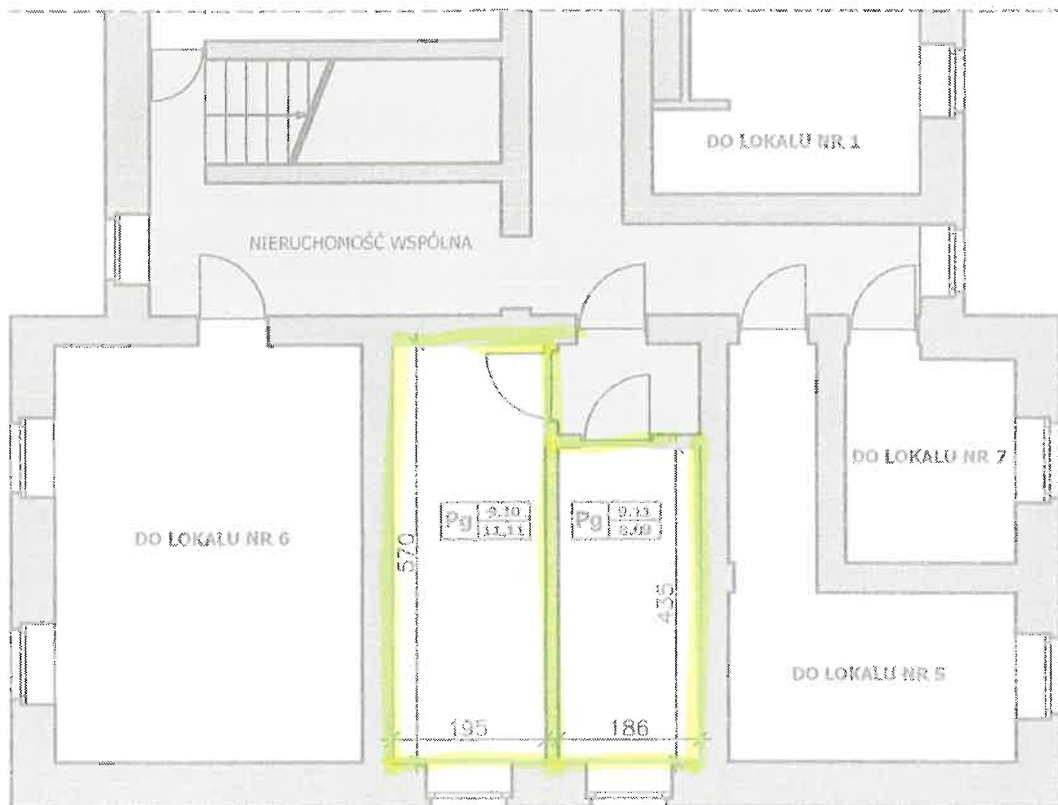


ZESTAWIENIE POWIERZCHNI UŻYTKOWEJ

POM.	FUNKCJA	POWIERZCHNIA UŻYTKOWA [m ²]
P 9.1	POKÓJ	15.69
P 9.2	POKÓJ	12.00
P 9.3	POKÓJ	7.84
P 9.4	POKÓJ	8.71
Kr 9.5	KORYTARZ	11.32
G 9.6	GARDEROBA	2.34
K 9.7	KUCHNIA	11.49
Ł 9.8	ŁAZIENKA Z WC	2.34
LOKAL NR 9		71.73
Wc 9.9	TOALETA	0.84
POM. PRZYNALEŻNE DO LOKALU NR 9 (NA PIĘTRZE)		0.84
RAZEM		72.57
POM. PRZYNALEŻNE DO LOKALU NR 9 (W PIWNICY)		19.20
OGÓLEM		91.77

OBIEKT	BUDYNEK MIESZKALNY WIELORODZINNY WEJHEROWO, UL. SOBIESKIEGO 326	
TYTUŁ	RZUT I PIĘTRA - LOKAL NR 9	
TEMAT	INWENTARYZACJA LOKALU	
WYK.	proj. maj. ANDRZEJ KLEINA upr. bud. 2350/G4/96	<i>Andrzej Kleina</i>
	mgr inż. MAŁGORZATA LUBOCHNA	<i>Malgorzata Lubochna</i>
DATA	07/2022	NR RYS. 1/2

RZUT PIWNIC - fragment
WEJHEROWO, UL. SOBIESKIEGO 326
POM. PRZYNALEŻNE DO LOKALU NR 9



ZESTAWIENIE POWIERZCHNI UŻYTKOWEJ

POM.	FUNKCJA	POWIERZCHNIA UŻYTKOWA [m ²]
Pg 9.10	POM. GOSPODARCZE	11.11
Pg 9.11	POM. GOSPODARCZE	8.09
POM. PRZYNALEŻNE DO LOKALU NR 9 (W PIWNICY)		19.20
POM. PRZYNALEŻNE DO LOKALU NR 9 (NA PIĘTRZE)		0.84
LOKAL NR 9		71.73
OGÓLEM		91.77

OBIEKT	BUDYNEK MIESZKALNY WIELORODZINNY WEJHEROWO, UL. SOBIESKIEGO 326	
TYTUŁ	RZUT PIWNIC - POM. PRZYNALEŻNE DO LOKALU NR 9	
TEMAT	INWENTARYZACJA LOKALU	
WYK.	szecz. maj. ANDRZEJ KLEINA upr. bud. 2350/34/96	
	mjr inż. MAŁGORZATA LUBOŃSKA	
DATA	07/2022	NR RYS. 2/2