



Starosta Wejherowski

84-200 Wejherowo, ul. 3-g

tel.: 58 251 572 04-02 e-mail: Starostwo@powiat.wejher.pl

URZĄD MIEJSKI W WEJHEROWIE
KANCELARIA OGÓLNA



Wpłynęło dnia: 2021-05-11

Numer plama: 13500

Ilość zał.: 0

Wejherowo, 2021.04.30

I. dz. AB.3454.2021

Nr rej. **AB.705.1.27.2021.13**

Z A Ś W I A D C Z E N I E

Na podstawie art.2 ust. 3 ustawy z dnia 24 czerwca 1994r. o własności lokali /jednolity tekst Dz. U. z 2020r. poz. 1910/ i załączonej do wniosku inwentaryzacji, Starostwo Powiatowe w Wejherowie zaświadcza, co następuje:

1) znajdujący się w suterenie budynku mieszkalnego wielorodzinnego przy ul. 3 Maja 26 w Wejherowie /dz. nr 262 obr.16/

lokal mieszkalny nr 13

obejmujący: dwa pokoje, przedpokój, kuchnię, łazienkę z WC,

stanowi samodzielny lokal mieszkalny, w rozumieniu art. 2 ust. 2 i 4 cytowanej wyżej ustawy i może stanowić odrębną własność w proponowanym układzie.

Do lokalu mieszkalnego nr 13 przynależy piwnica oznaczona jako P13 i komórka w budynku gospodarczym (w skrzydle zachodnim) oznaczona jako P13.

2) przepisu ust. 1a w/w ustawy nie stosuje się z uwagi na to, iż przedmiotowy budynek został wybudowany przed dniem 1 stycznia 1995 r., tj. w 1876 r.

Zaświadczenie wydaje się na wniosek Wydział Gospodarki Nieruchomościami i Urbanistyki Urzędu Miejskiego w Wejherowie.

Z up. Starosty
Inspektor
Anna Malinowska
Anna Malinowska

Załącznik nr 1 - inwentaryzacja lokalu mieszkalnego i pom. przynależnych.

OTRZYMUJĄ :

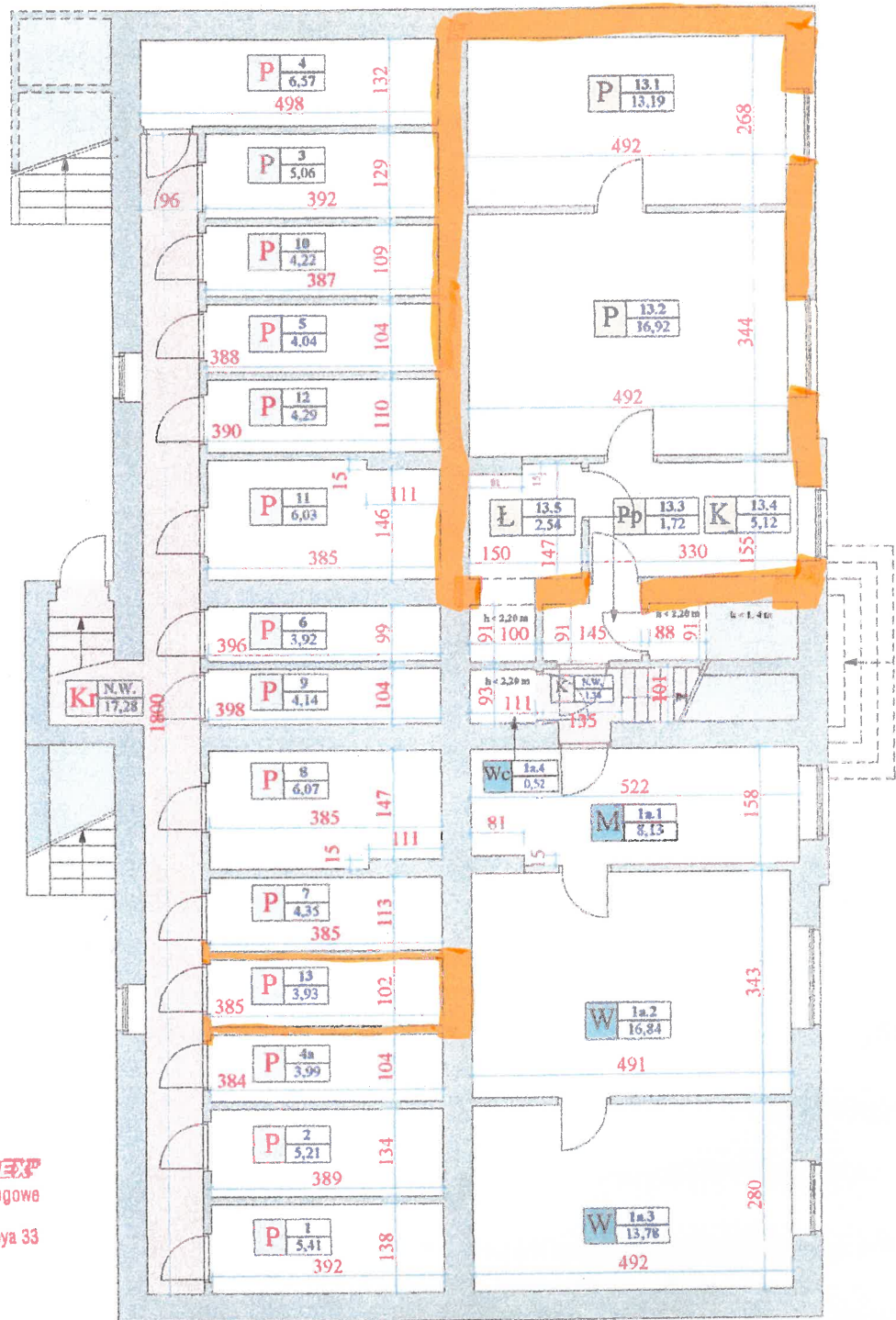
1. Wydział Gospodarki Nieruchomościami i Urbanistyki, 84-200 Wejherowo ul. 12 Marca 195
2. a/a Wydz. KS

Nie pobrano opłaty skarbowej - na podstawie art. 2 ust. 1 pkt 2 ustawy z dnia 16 listopada 2006 r. o opłacie skarbowej (t.j. Dz. U. z 2020r. poz. 1546), dokonanie czynności urzędowej, wydanie zaświadczenia oraz zezwolenia w sprawach budownictwa mieszkaniowego nie podlega opłacie skarbowej.

adnotację o opłacie skarbowej sporządził: Inspektor Anna Malinowska

podpis:.....
Anna Malinowska

PLAN INWENTARYZACYJNY PIWNICE I LOKALE W SUTERENIE



OMEGA COMPLEX
 Biuro Projektowo-Konsultingowe
 Andrzej Kleina
 84-200 Wejherowo, ul. Kroleja 33
 Regon 190050306

LOKAL Nr	POWIERZCHNIA m ²
13.	39,49
1a.	39,27

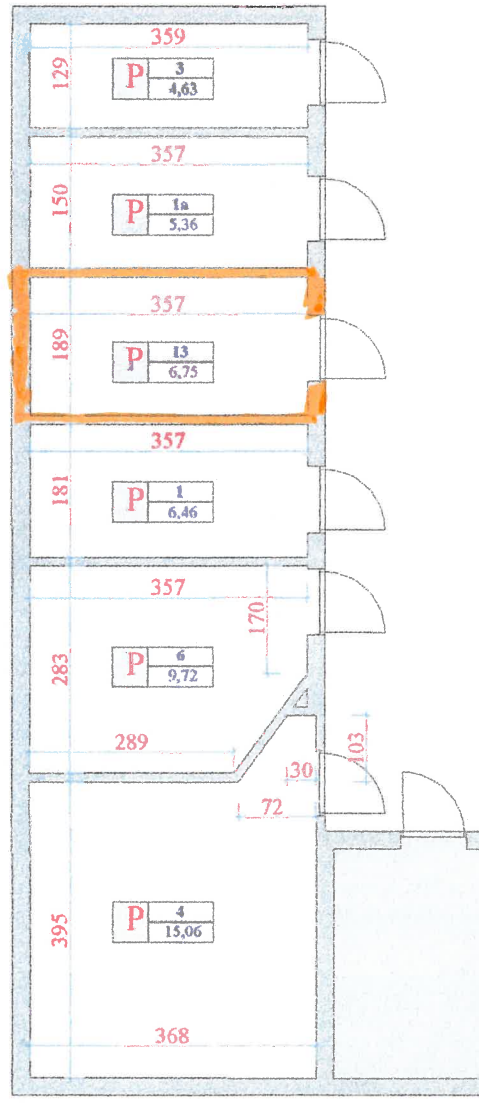
INWESTOR	URZĄD MIEJSKI W WEJHEROWIE	
OBIEKT	BUDYNEK MIESZKALNY WEJHEROWO - ul. 3 MAJA 26	
TEMAT	INWENTARYZACJA POWIERZCHNI	DATA 04/2002
WYKONAŁ OPRACOWAŁ	ANDRZEJ KLEINA	Numer rysunku: 9
WYKONAŁ KREŚLIŁ	MICHAŁ SOBCZAK	


PLAN INWENTARYZACYJNY

POMIESZCZEŃ W BUDYNKU GOSPODARCZYM

SKRZYDŁO ZACHODNIE

Starostwo Powiatowe w Wejherowie
 Wydział Budownictwa i Nieruchomości
 Referat Architektury i Budownictwa
 84-200 Wejherowo, ul. 3 Maja 4
 Reg. 191686414, NIP 588-183-10-62



INWESTOR	URZĄD MIEJSKI W WEJHEROWIE		
OBIEKT	BUDYNEK MIESZKALNY WEJHEROWO - ul. 3 MAJA 26		
TEMAT	INWENTARYZACJA POWIERZCHNI	DATA 04/2002	
WYKONAŁ OPRACOWAŁ	ANDRZEJ KLEINA	<i>Kleina</i>	Numer rysunku: 10
WYKONAŁ KRESLIŁ	MICHAŁ SOBCZAK	<i>Sobczak</i>	