



84-200 Wejherowo, ul. 3

Starosta Wejherowski

URZĄD MIEJSKI W WEJHEROWIE
KANCELARIA OGÓLNA

e-mail: architektura@powiatwejherowski.pl



11000894376

Wpłynęło dnia: 2024-03-29

Numer pisma: 9100

Ilość zel.: 0

Wejherowo, 27.03.2024r.

I. dz. AB.1759.2024

Nr rej. AB.705.1.22.2024.22

Z A Ś W I A D C Z E N I E

Na podstawie art.2 ust. 3 ustawy z dnia 24 czerwca 1994r. o własności lokali / jednolity tekst Dz. U. z 2021r. poz. 1048/ i załączonej do wniosku inwentaryzacji, Starostwo Powiatowe w Wejherowie zaświadcza, co następuje:

1) znajdujący się na I piętrze w budynku mieszkalnym przy ul. Sobieskiego 326 w Wejherowie /dz. nr 91/2 obr. 16 /

lokal mieszkalny nr 4

obejmujący: dwa pokoje, kuchnię, łazienkę z wc, przedpokój, pom. gospodarcze,

Do lokalu mieszkalnego nr 4 przynależą dwa pom. gospodarcze o pow. użytkowej 11,11m² i 8,30m² znajdujące się w piwnicy.

stanowi samodzielny lokal mieszkalny, w rozumieniu art. 2 ust. 2 i 4 cytowanej wyżej ustawy i może stanowić odrębną własność w proponowanym układzie.

2) przepisu art. 2 ust. 1 a w/w ustawy nie stosuje się z uwagi na to, iż przedmiotowy budynek został wybudowany przed dniem 1 stycznia 1995r., tj. w 1885r.

Zaświadczenie wydaje się na wniosek Wydziału Gospodarki Nieruchomościami i Urbanistyki Urzędu Miejskiego w Wejherowie.

Z up. Starosty
Główny Specjalista
Anna Malinowska

Załącznik nr 1 - rzuty lokalu mieszkalnego i pom. przynależnych.

OTRZYMUJĄ :

- 1) Wydział Gospodarki Nieruchomościami i Urbanistyki, 84-200 Wejherowo ul. 12 Marca 195 - 2 egz.
2. a/a Wydz.

Nie pobrano opłaty skarbowej - na podstawie art. 2 ust. 1 pkt 2 ustawy z dnia 16 listopada 2006 r. o opłacie skarbowej (t.j. Dz. U. z 2022r. poz. 2142 ze zm.), dokonanie czynności urzędowej, wydanie zaświadczenia oraz zezwolenia w sprawach budownictwa mieszkaniowego nie podlega opłacie skarbowej.

adnotację o opłacie skarbowej sporządził: Główny Specjalista Anna Malinowska podpis:.....

Obowiązek Informacyjny

Informujemy, że:

Administratorem danych osobowych jest Starosta Wejherowski z siedzibą przy ul. 3 Maja 4 w Wejherowie. Pozostałe informacje o przetwarzaniu danych osobowych znajdują się na stronie: <https://sprawy.powiatwejherowski.pl/sprawy/sprawy.html#!w,AB>

PLAN INWENTARYZACYJNY LOKALI NA I PIĘTRZE Wejherowo, ul. Sobieskiego 326



Starostwo Powiatowe w Wejherowie
 ZAŁĄCZNIK DO ZAŚWIADCZENIA
 nr AB. 405.1.22.2024.22
 z dnia 27.03.24r. podpis

Starosta
 Główny Specjalista
 Anna Malinowska

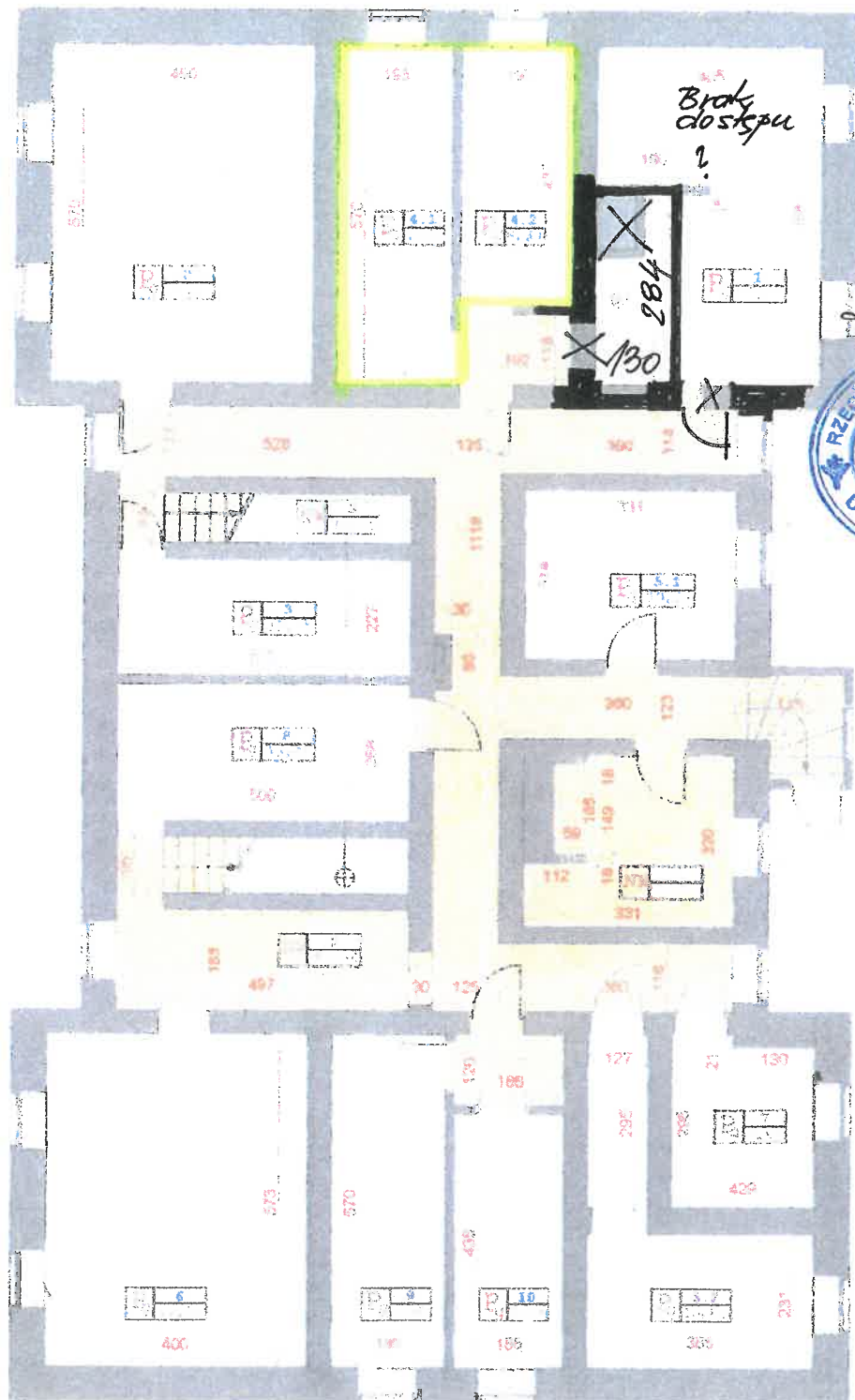
LOKAL Nr	POWIERZCHNIA m ²
3.	36,90
4.	50,83
8.	57,25
9.	42,17
10.	32,05

INWESTOR URZĄD MIEJSKI W WEJHEROWIE
 OBIEKT BUDYNEK MIESZKALNY
 WEJHEROWO - Sobieskiego 326
 TEMAT INWENTARYZACJA
 POWIERZCHNI LOKALI
 WYKONAŁ OPRACOWAŁ ANDRZEJ KLEIN

DATA 08-05
 Numer rysunku: 4

WEJHEROWO - ul. SOBIESKIEGO 326

PIWNICE - PLAN INWENTARYZACYJNY



COMPLEX
Biuro Projektowo-Konsultingowa
Andrzej Kleina
ul. 3 Maja 4, Wejherowo, ul. Królowa 33
Tel. 190059305

INWESTOR URZĄD MIEJSKI W WEJHEROWIE
OBIEKT BUDYNEK MIESZKAJĄCY
WEJHEROWO - SOBIESKIEGO 326
TEMAT INWENTARYZACJA
POWIERZCHNI PIWNIC
WYKONAŁ ANDRZEJ KLEINA
OPRACOWAŁ MICHAŁ SOFCZAK
WYKONAŁ MICHAŁ SOFCZAK
KREŚLIŁ MICHAŁ SOFCZAK



DATA X 2001
Opracowanie rysunku: