



Starosta Wejherowski

84-200 Wejherowo, ul. 3 Maja 4

tel. (058)-572-94-47

e-mail: architektura@powiatwejherowski.pl

Wejherowo, 2025-03-05

I. dz. AB.1435.2025

Nr rej. **AB.705.1.16.2025.21**

Z A Ś W I A D C Z E N I E

h. D 092
10.03.2025
Ms

Na podstawie art.2 ust. 3 ustawy z dnia 24 czerwca 1994r. o własności lokali / jednolity tekst Dz. U. z 2021r. poz. 1048/ i załączonej do wniosku inwentaryzacji, Starostwo Powiatowe w Wejherowie zaświadcza, co następuje:

1) znajdujący się w budynku mieszkalnym wielorodzinnym przy ul. Świętego Jana 4 w Wejherowie (nr ewid. bud 571 m3) /dz. nr 33 obr. 15/

lokal mieszkalny nr 2

obejmujący na parterze: pokój, kuchnię, łazienkę z WC,

stanowi samodzielny lokal mieszkalny, w rozumieniu art. 2 ust. 2 i 4 cytowanej wyżej ustawy i może stanowić odrębną własność w proponowanym układzie.

Do lokalu mieszkalnego nr 2 przynależy piwnica (pom. 9) o powierzchni 1,83 m².

2) przepisu art. ust. 1 a w/w ustawy nie stosuje się z uwagi na to, iż przedmiotowy budynek został wybudowany przed dniem 1 stycznia 1995r., tj. w 1905r.

Zaświadczenie wydaje się na wniosek Wydziału Gospodarki Nieruchomościami i Urbanistyki Urzędu Miejskiego w Wejherowie.

Z up. Starosty
Naczelnik Wydziału
Architektury i Budownictwa
Block-Drewczyńska
Magdalena Block-Drewczyńska

Załącznik nr 1 - rzut lokalu mieszkalnego i pomieszczenia przynależnego.

OTRZYMUJĄ :

1. Urząd Miejski w Wejherowie Wydział Gospodarki Nieruchomościami i Urbanistyki

84-200 Wejherowo ul. 12 Marca 195 - 2 egz.

2. a/a Wydz.MN

Nie pobrano opłaty skarbowej - na podstawie art. 2 ust. 1 pkt 2 ustawy z dnia 16 listopada 2006 r. o opłacie skarbowej (t.j. Dz. U. z 2023r. poz. 2111), dokonanie czynności urzędowej, wydanie zaświadczenia oraz zezwolenia w sprawach budownictwa mieszkaniowego nie podlega opłacie skarbowej.

adnotację o opłacie skarbowej sporządził:
Naczelnik Wydziału Magdalena Block-Drewczyńska

podpis: *[Signature]*

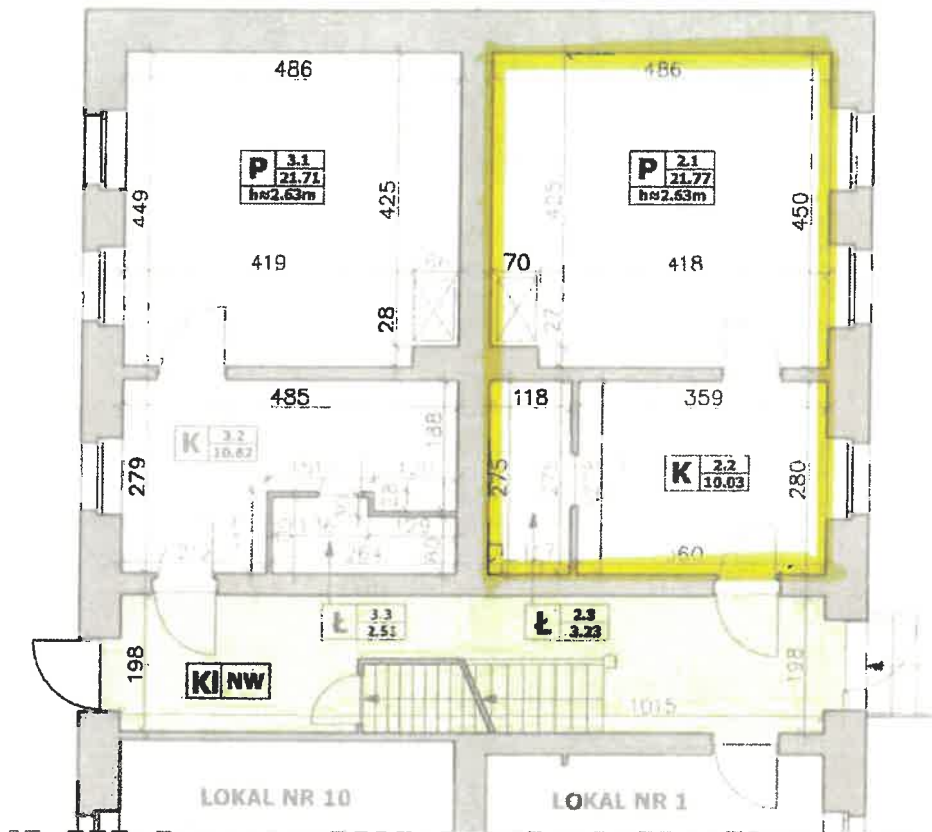
Obowiązek Informacyjny

Informujemy, że:

Administratorem danych osobowych jest Starosta Wejherowski z siedzibą przy ul. 3 Maja 4 w Wejherowie. Pozostałe informacje o przetwarzaniu danych osobowych znajdują się na stronie: <https://sprawy.powiatwejherowski.pl/sprawy/sprawy.html#!w,AB>

RZUT PARTERU (FRAGMENT)

WEJHEROWO, UL. ŚW. JANA 4
LOKALE NR 2 I NR 3



ZESTAWIENIE POWIERZCHNI UŻYTKOWEJ

POM.	FUNKCJA	POWIERZCHNIA UŻYTKOWA [m ²]
P 2.1	POKÓJ	21.77
K 2.2	KUCHNIA	10.03
Ł 2.3	ŁAZIENKA Z WC	3.23
RAZEM LOKAL NR 2		35.03
P 3.1	POKÓJ	21.71
K 3.2	KUCHNIA	10.62
Ł 3.3	ŁAZIENKA Z WC	2.51
RAZEM LOKAL NR 3		34.84

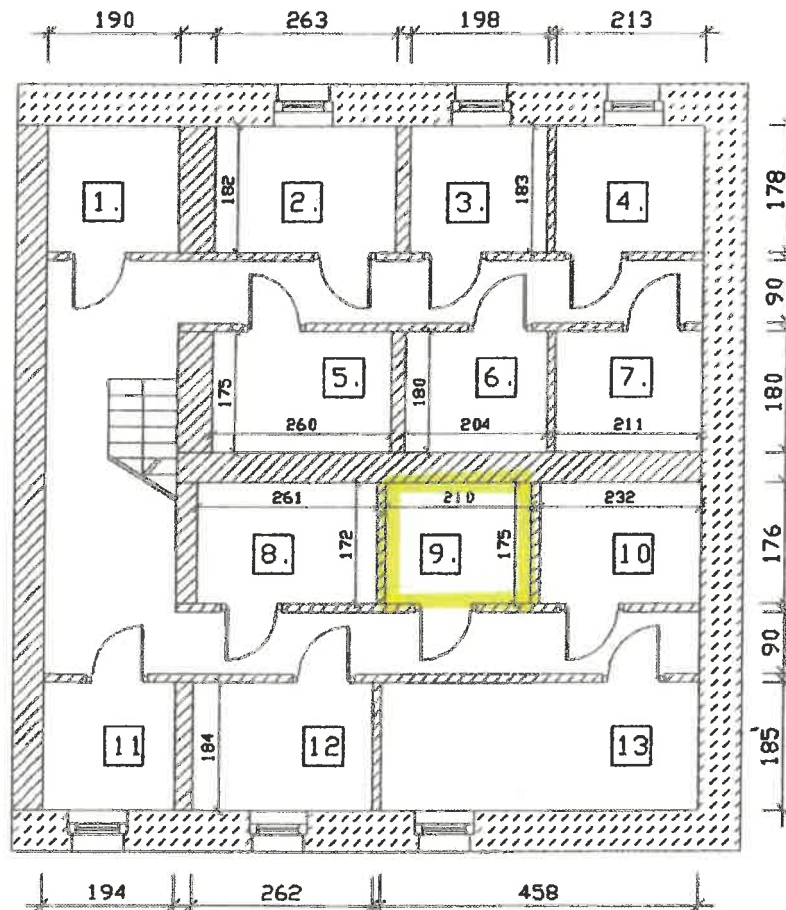
Starostwo Powiatowe w Wejherowie
 ZAŁĄCZNIK DO ZAŚWIADCZENIA

nr AB. 705.1.16.2925.21

z dnia 05.03.2025 podpis *[signature]*

OBIEKT	BUDYNEK MIESZKALNY WIELORODZINNY WEJHEROWO, UL. ŚW. JANA 4	
TYTUŁ	LOKALE MIESZKALNE NR 2 I NR 3	
TEMAT	INWENTARYZACJA UPROSZCZONA	
WYK.	rzecznik ANDRZEJ KLEIM upr. bud. 2350/Gd/86 mgr inż. MAŁGORZATA LUBOCKA	<i>[signature]</i>
DATA	02/2025	SKALA 1:100 NR RYS. 1/1

INWENTARYZACJA BUDYNKU WEJHEROWO – UL. SW. JANA 4 PIWNICE



Lp.	POMIESZCZENIE	/m ² /
1.	Liczniki	1,73m ²
2.	Piwnica do miesz.nr.5	2,39m ²
3.	Piwnica do miesz.nr.4	1,81m ²
4.	Piwnica do miesz.nr.6	1,89m ²
5.	Piwnica do miesz.nr.1	2,27m ²
6.	Piwnica do miesz.nr.4	1,83m ²
7.	Piwnica do miesz.nr.8	1,89m ²
8.	Piwnica do miesz.nr.11	2,24m ²
9.	Piwnica do miesz.nr.2	1,83m ²
10.	Piwnica do miesz.nr.9	2,04m ²
11.	Piwnica do miesz.nr.1	1,79m ²
12.	Piwnica do miesz.nr.3	2,41m ²
13.	Piwnica do miesz.nr.7	4,23m ²
RAZEM POWIERZCHNIA UŻYTKOWA Piwnic:		28,35m ²