



Starosta Wejherowski

84-200 Wejherowo, ul. 3 Maja 4

tel. (058)-572-94-47

e-mail: architektura@powiatwejherowski.pl

Wejherowo, 17.05.2024r.

I. dz. AB.3047.2024

Nr rej. **AB.705.1.34.2024.22**

Z A Ś W I A D C Z E N I E

Na podstawie art.2 ust. 3 ustawy z dnia 24 czerwca 1994r. o własności lokali / jednolity tekst Dz. U. z 2021r. poz. 1048/ i załączonej do wniosku inwentaryzacji, Starostwo Powiatowe w Wejherowie zaświadcza, co następuje:

1) znajdujący się na II piętrze w budynku mieszkalnym wielorodzinnym przy ul. ks. Piotra Skargi 2 w Wejherowie /dz. nr 146/36 obr. 10 /

lokal mieszkalny nr 35

obejmujący: dwa pokoje, kuchnię, przedpokój, łazienkę, wc

Do lokalu mieszkalnego nr 35 przynależy piwnica o pow. użytkowej 5,51m².

stanowi samodzielny lokal mieszkalny, w rozumieniu art. 2 ust. 2 i 4 cytowanej wyżej ustawy i może stanowić odrębną własność w proponowanym układzie.

2) przepisu art. 2 ust. 1 a w/w ustawy nie stosuje się z uwagi na to, iż przedmiotowy budynek został wybudowany przed dniem 1 stycznia 1995r., tj. w 1988r.

Zaświadczenie wydaje się na wniosek Wydziału Gospodarki Nieruchomościami i Urbanistyki Urzędu Miejskiego w Wejherowie.

Z up. Starosty
Główny Specjalista
Anna Malinowska

Załącznik nr 1 - rzuty lokalu mieszkalnego i pom. przynależnego.

OTRZYMUJĄ :

1. Wydział Gospodarki Nieruchomościami i Urbanistyki, 84-200 Wejherowo ul. 12 Marca 195 - 2 egz.
2. a/a Wydz.

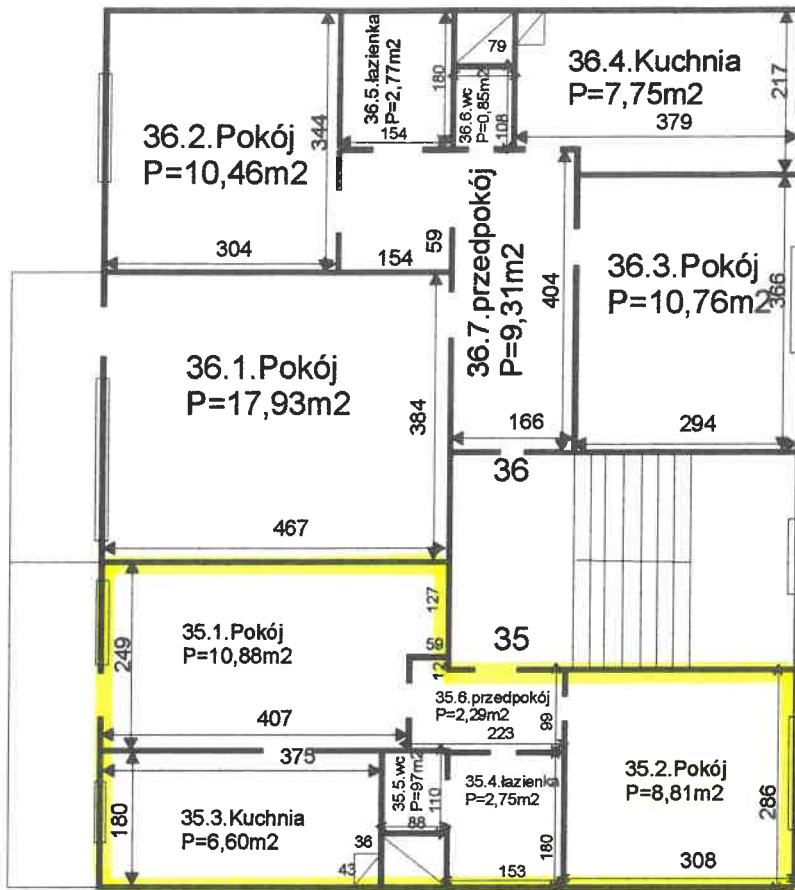
nie pobrano opłaty skarbowej - na podstawie art. 2 ust. 1 pkt 2 ustawy z dnia 16 listopada 2006 r. o opłacie skarbowej (t.j. Dz. U. z 2022r. poz. 2142 ze zm.), dokonanie czynności urzędowej, wydanie zaświadczenia oraz zezwolenia w sprawach budownictwa mieszkaniowego nie podlega opłacie skarbowej.

adnotację o opłacie skarbowej sporządził: Główny Specjalista Anna Malinowska podpis:.....

Obowiązek Informacyjny

Informujemy, że:

Administratorem danych osobowych jest Starosta Wejherowski z siedzibą przy ul. 3 Maja 4 w Wejherowie. Pozostałe informacje o przetwarzaniu danych osobowych znajdują się na stronie: <https://sprawy.powiatwejherowski.pl/sprawy/sprawy.html#!w,AB>



Szkic inwentaryzacyjny
Wejherowo, ul. P.Skargi 2 kl.D
II Piętro

lokal nr 35 P= 32,30m²

lokal nr 36 P= 59,83m²

Starostwo Powiatowe w Wejherowie
ZAŁĄCZNIK DO ZAŚWIADCZENIA
nr AB 405.1.34.2024.29
z dnia 14.05.24, podpis *[Signature]*
Z up. Starosty
Główny Specjalista
Anna Malinowska



