



84-200 Wejherowo, ul. 3

Starosta Wejherowski

URZĄD MIEJSKI W WEJHEROWIE
KANCELARIA OGÓLNA

e-mail: architektura@powiatwejherowski.pl



110000550473

Wpłynęło dnia: 2025-02-25

Numer pisma: **5333**

Ilość zał.: 0

Wejherowo, 20.02.2025 r.

I. dz. AB.1104.2025

Nr rej. **AB.705.1.12.2025.22**

Z A Ś W I A D C Z E N I E

Na podstawie art.2 ust. 3 ustawy z dnia 24 czerwca 1994r. o własności lokali / jednolity tekst Dz. U. z 2021r. poz. 1048/ i załączonej do wniosku inwentaryzacji, Starostwo Powiatowe w Wejherowie zaświadcza, co następuje:

1) znajdujący się w budynku mieszkalnym wielorodzinnym przy ul. Przemysłowej 8 w Wejherowie (nr ewid. bud 306 m3) /dz. nr 94/74, 94/84 obr. 6 /

lokal mieszkalny nr 3

obejmujący na parterze: dwa pokoje, przedpokój, kuchnię, łazienkę, spiżarnię,

stanowi samodzielny lokal mieszkalny, w rozumieniu art. 2 ust. 2 i 4 cytowanej wyżej ustawy i może stanowić odrębną własność w proponowanym układzie.

Do lokalu mieszkalnego nr 3 przynależy piwnica (pom. P3) o powierzchni 13,80 m².

2) przepisu art. ust. 1 a w/w ustawy nie stosuje się z uwagi na to, iż przedmiotowy budynek został wybudowany przed dniem 1 stycznia 1995r., tj. w 1958r.

Zaświadczenie wydaje się na wniosek Wydziału Gospodarki Nieruchomościami i Urbanistyki Urzędu Miejskiego w Wejherowie.

Z up. Starosty
Główny Specjalista
Anna Malinowska
Anna Malinowska

Załącznik nr 1 - rzut lokalu mieszkalnego.

OTRZYMUJĄ :

1. Urząd Miejski w Wejherowie Wydział Gospodarki Nieruchomościami i Urbanistyki
84-200 Wejherowo ul. 12 Marca 195 - 2 egz.
2. a/a Wydz.

Nie pobrano opłaty skarbowej - na podstawie art. 7 ust. 2 ustawy z dnia 16 listopada 2006 r. o opłacie skarbowej (t.j. Dz. U. z 2023r. poz. 2111), jednostki budżetowe są zwolnione od opłaty skarbowej.

adnotację o opłacie skarbowej sporządził: Główny Specjalista Anna Malinowska

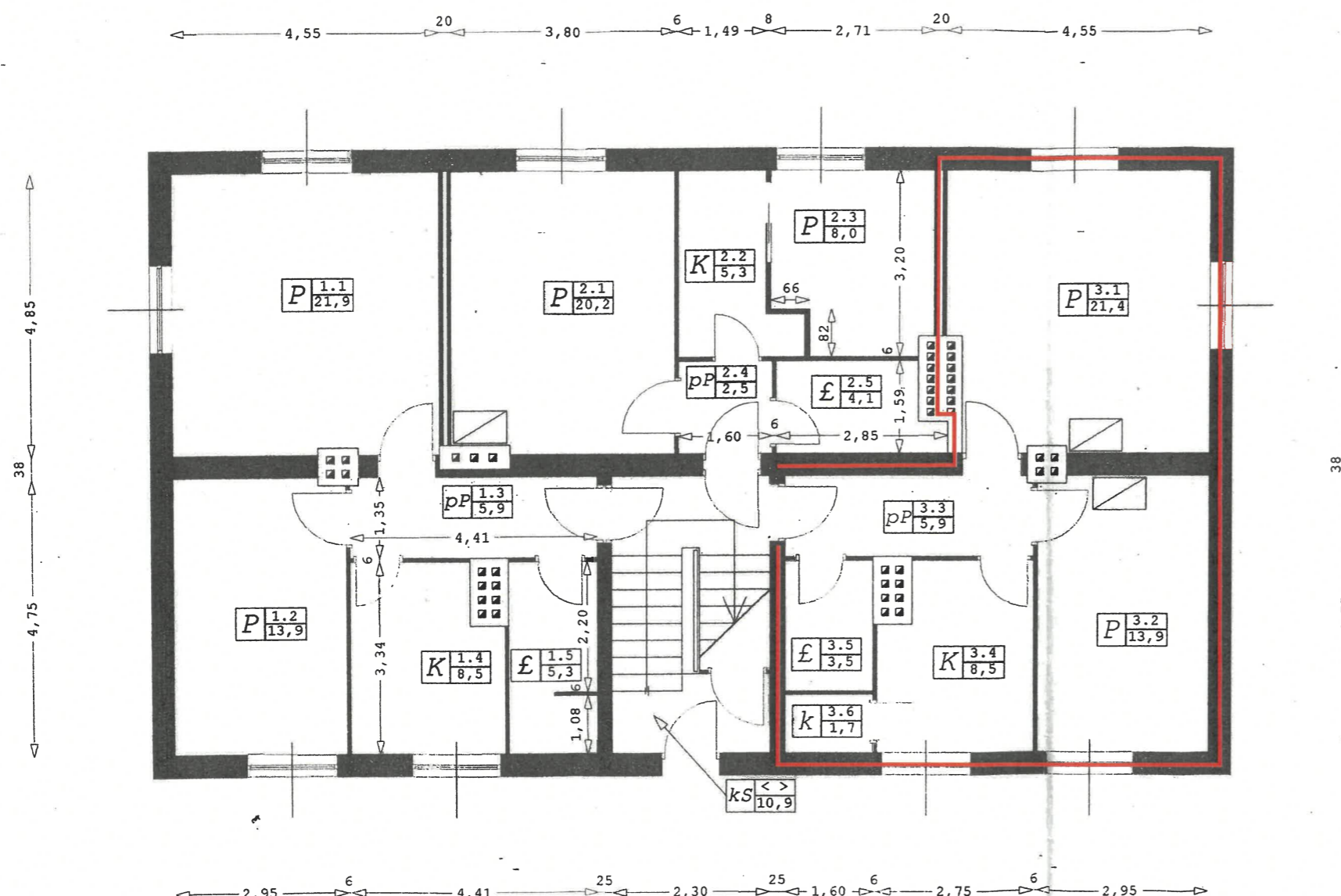
podpis:.....
Anna Malinowska

Obowiązek Informacyjny

Informujemy, że:

Administratorem danych osobowych jest Starosta Wejherowski z siedzibą przy ul. 3 Maja 4 w Wejherowie. Pozostałe informacje o przetwarzaniu danych osobowych znajdują się na stronie: <https://sprawy.powiatwejherowski.pl/sprawy/sprawy.html#!w,AB>

RZUT PARTERU



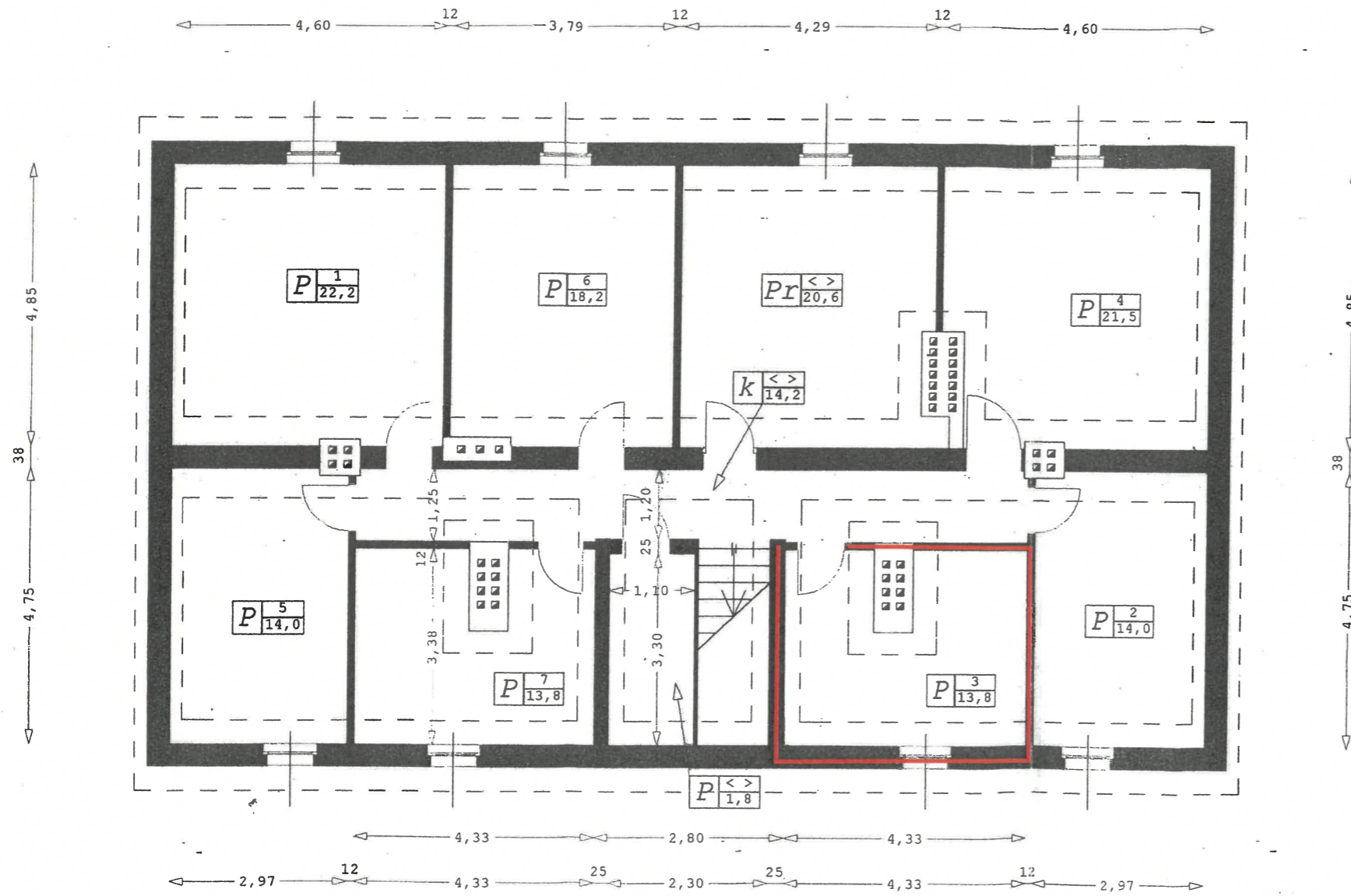
- 1 -	1.1	21,9
	1.2	13,9
	1.3	5,9
	1.4	8,5
	1.5	5,3
	RAZEM	55,5 m²
- 2 -	2.1	20,2
	2.2	5,3
	2.3	8,0
	2.4	2,5
	2.5	4,1
	RAZEM	39,9 m²
- 3 -	3.1	21,4
	3.2	13,9
	3.3	5,9
	3.4	8,5
	3.5	3,5
	3.6	1,7
RAZEM	54,9 m²	

40,1 m
 [Signature]
 Uprawniony do wykonywania czynności w zakresie architektury i budownictwa
 w cel. projekt. budowl. (dot. 2000-2003)
 Czynnik P.O.I. Lic. bud. (NI. 6042 POU/BO/2007/01)

INWESTOR	WEJHEROWSKIE TOWARZYSTWO BUDOWNICTWA SPOŁECZNEGO Sp z.o.o	UMOWA 01 / 2000
OBIEKT	BUD. WTBS - PRZEMYSŁOWA 8	DATA III / 2000
TEMAT	INWENTARYZACJA BUDYNKU	
WYKONAŁ OPRACOWAŁ	ANDRZEJ KLEINA [Signature]	Numer rysunku:
KRESLIŁ	MARCIN SZUKIEĆ [Signature]	2

Starostwo Powiatowe w Wejherowie
 ZAŁĄCZNIK DO ZAŚWIADCZENIA
 nr AB. 705.1.12.2025.22
 z dnia 02.02.2025 r. pod [Signature]
 Główny Specjalista
 Anna Malinowska

RZUT PIWNIC



- 1 -	1.	22,2 m2
- 2 -	2.	14,0 m2
- 3 -	3.	13,8 m2
- 4 -	4.	21,5 m2
- 5 -	5.	14,0 m2
- 6 -	6.	18,2 m2
- 7 -	7.	13,8 m2

INWESTOR	WEJHEROWSKIE TOWARZYSTWO BUDOWNICTWA SPOŁECZNEGO Sp z.o.o.	UMOWA 01 / 2000
OBIEKT	BUD. WTBS - PRZEMYSŁOWA 8	DATA III / 2000
TEMAT	INWENTARYZACJA BUDYNKU	
WYKONAŁ OPRACOWAŁ	ANDRZEJ KLEINA <i>Kleina</i>	Numer rysunku:
KRESLIŁ	MARCIN SZUKIEĆ <i>Szukieć</i>	1