



Starosta Wejherowski

84-200 Wejherowo, ul. 3-go Maja 4 tel. (058)-572-94-47 fax. (058) 572-94-02 e-mail:Starostwo@powiat.wejher.pl

Wejherowo, 06.04.2023r.

I. dz. AB.2623.2023

Nr rej. **AB.705.1.23.2023.22**

Z A Ś W I A D C Z E N I E

Na podstawie art.2 ust. 3 ustawy z dnia 24 czerwca 1994r. o własności lokali / jednolity tekst Dz. U. z 2021r. poz. 1048/ i załączonej do wniosku inwentaryzacji, Starostwo Powiatowe w Wejherowie zaświadcza, co następuje:

1) znajdujący się na 2 piętrze w budynku mieszkalnym przy ul. Kościuszki 28 w Wejherowie /dz. nr 274/1 obr. 15 /

lokal mieszkalny nr 6

obejmujący: trzy pokoje, przedpokój, kuchnię, łazienkę z wc,

stanowi samodzielny lokal mieszkalny, w rozumieniu art. 2 ust. 2 i 4 cytowanej wyżej ustawy i może stanowić odrębną własność w proponowanym układzie.

Do lokalu mieszkalnego nr 6 przynależy piwnica o pow. użytkowej 23,07 m².

2) przepisu art. 2 ust. 1 a w/w ustawy nie stosuje się z uwagi na to, iż przedmiotowy budynek został wybudowany przed dniem 1 stycznia 1995r., tj. w 1934r.

Zaświadczenie wydaje się na wniosek Wydziału Gospodarki Nieruchomościami i Urbanistyki Urzędu Miejskiego w Wejherowie.

Z up. Starosty
Naczelnik Wydziału
Budownictwa i Nieruchomości
Magdalena Lorek

Załącznik nr 1 - rzuty lokalu mieszkalnego i pom. przynależnego.

OTRZYMUJĄ :

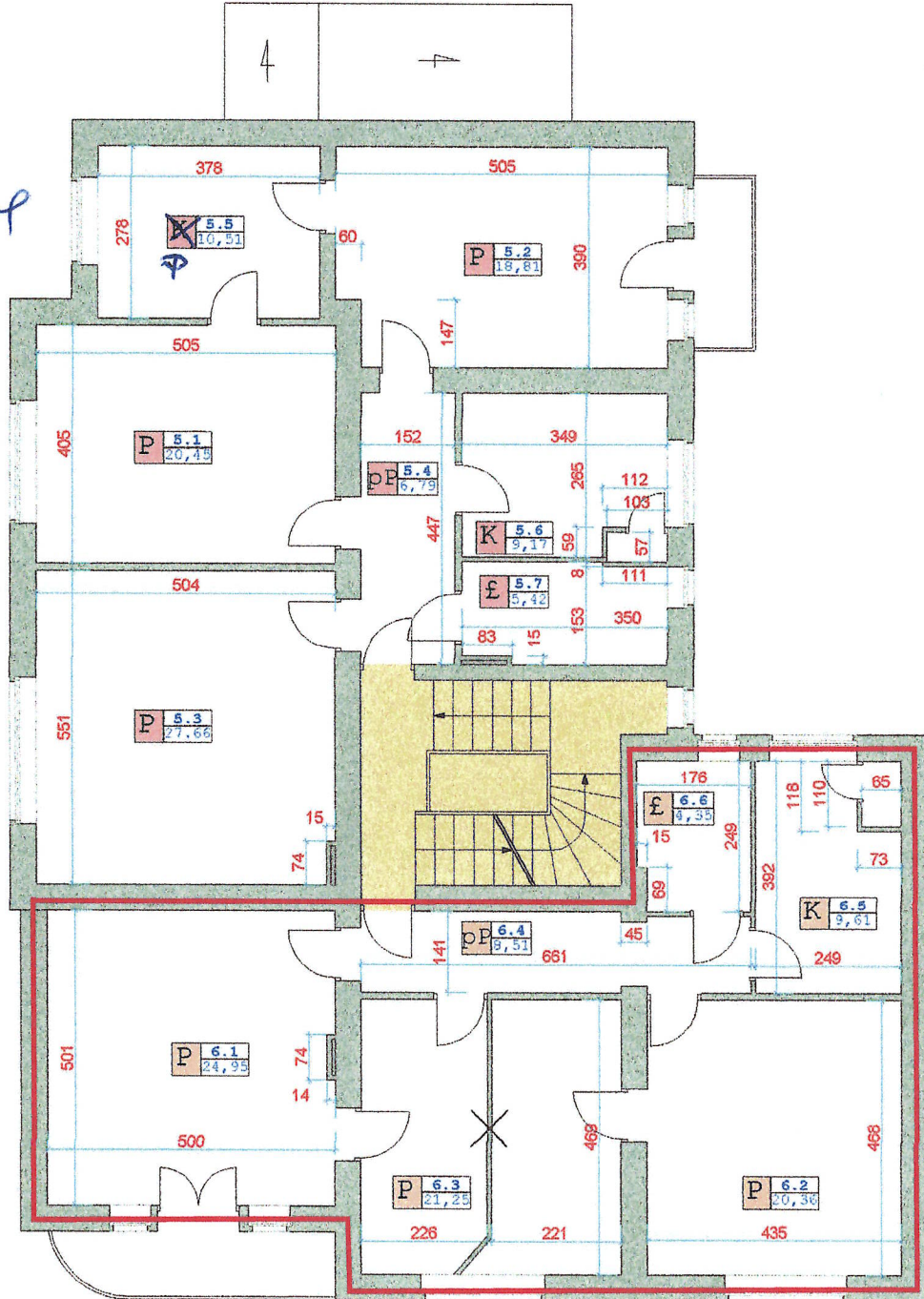
1. Wydział Gospodarki Nieruchomościami i Urbanistyki, 84-200 Wejherowo ul. 12 Marca 195 - 2 egz.
2. a/a Wydz.

Nie pobrano opłaty skarbowej - na podstawie art. 2 ust. 1 pkt 2 ustawy z dnia 16 listopada 2006 r. o opłacie skarbowej (t.j. Dz. U. z 2022r. poz. 2142 ze zm.), dokonanie czynności urzędowej, wydanie zaświadczenia oraz zezwolenia w sprawach budownictwa mieszkaniowego nie podlega opłacie skarbowej.

adnotację o opłacie skarbowej sporządził: Naczelnik Magdalena Lorek podpis:.....

RZUT POZIOMY II PIĘTRA

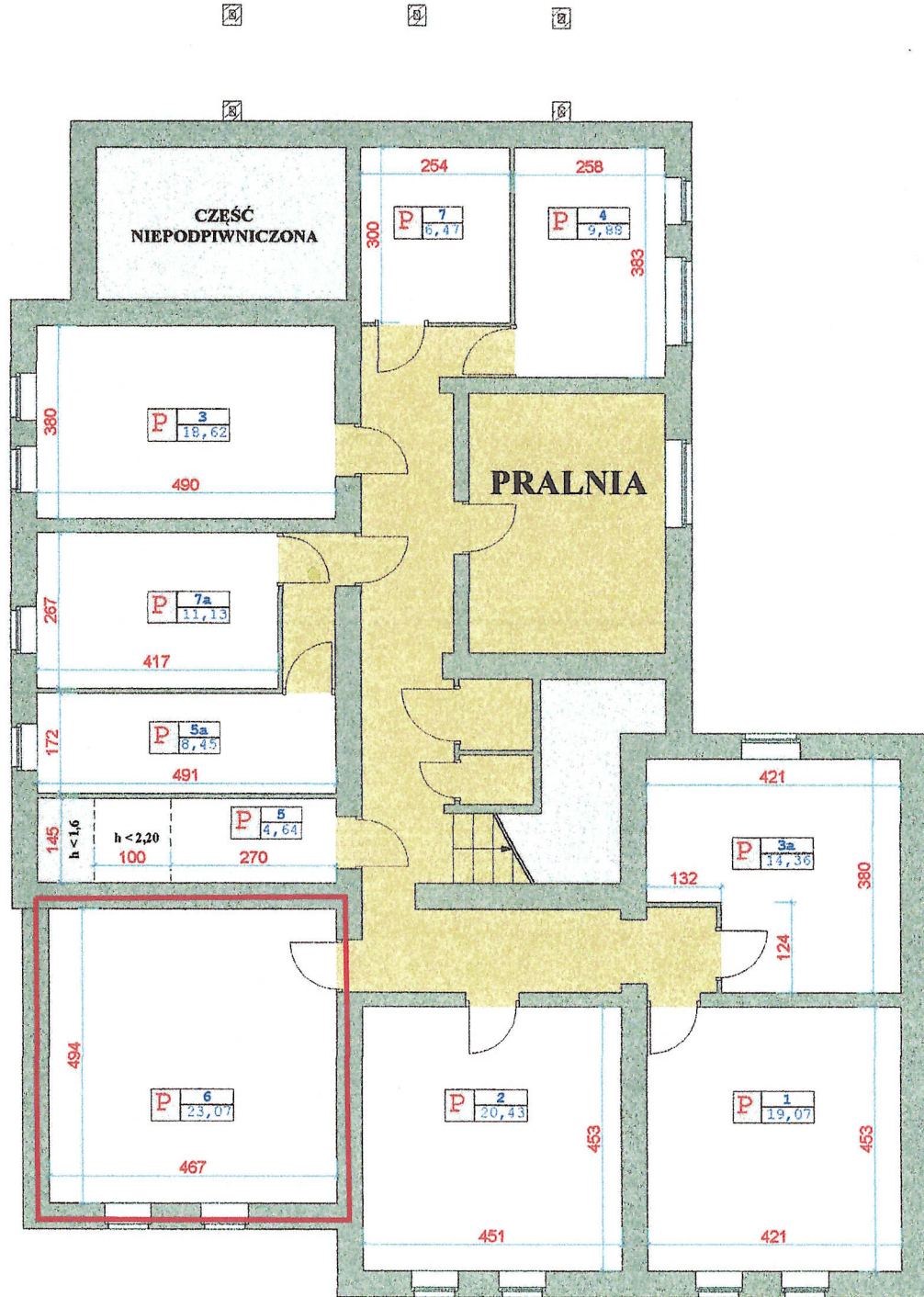
*dopr.
Kleina*



| LOKAL Nr | POWIERZCHNIA m ² |
|-------------|--------------------------------|
| 5. | 98,81 |
| 6. | 89,03 |

| | | |
|----------------------|---|----------------|
| INWESTOR | URZĄD MIEJSKI W WEJHEROWIE | |
| OBIEKT | BUDYNEK MIESZKALNY WEJHEROWO - KOŚCIUSZKI 28 | |
| TEMAT | INWENTARYZACJA POWIERZCHNI LOKALI | DATA X/2001 |
| WYKONAŁ OPRACOWAŁ | ANDRZEJ KLEINA | Numer rysunku: |
| WYKONAŁ KREŚLIŁ | MICHAŁ SOBCZAK | 8 |

RZUT POZIOMY PIWNIC



| | | |
|----------------------|---|----------------|
| INWESTOR | URZĄD MIEJSKI W WEJHEROWIE | |
| OBIEKT | BUDYNEK MIESZKALNY WEJHEROWO - KOŚCIUSZKI 28 | |
| TEMAT | INWENTARYZACJA POWIERZCHNI LOKALI | DATA X/2001 |
| WYKONAŁ OPRACOWAŁ | ANDRZEJ KLEINA | Numer rysunku: |
| WYKONAŁ KREŚLIŁ | MICHAŁ SOBCZAK | 10 |