



84-200 Wejherowo, ul. 3 A

Starosta Wejherowski

URZĄD MIEJSKI W WEJHEROWIE
KANCELARIA OGÓLNA

e-mail: architektura@powiatwejherowski.pl



11000884334

Wpłynęło dnia: 2024-03-29

Numer pisma: 9110

Ilość zał.: 0

Wejherowo, 27.03.2024r.

I. dz. AB.1804.2024

Nr rej. AB.705.1.23.2024.22

Z A Ś W I A D C Z E N I E

Na podstawie art.2 ust. 3 ustawy z dnia 24 czerwca 1994r. o własności lokali /jednolity tekst Dz. U. z 2021r. poz. 1048/ i załączonej do wniosku inwentaryzacji, Starostwo Powiatowe w Wejherowie zaświadcza, co następuje:

1) znajdujący się na II piętrze w budynku mieszkalnym wielorodzinnym przy ul. Wybickiego 2 w Wejherowie /dz. nr 281 obr. 16 /

lokal mieszkalny nr 11

obejmujący: dwa pokoje, kuchnię, łazienkę z wc, przedpokój,

stanowi samodzielny lokal mieszkalny, w rozumieniu art. 2 ust. 2 i 4 cytowanej wyżej ustawy i może stanowić odrębną własność w proponowanym układzie.

2) przepisu art. 2 ust. 1 a w/w ustawy nie stosuje się z uwagi na to, iż przedmiotowy budynek został wybudowany przed dniem 1 stycznia 1995r., tj. w 1907r.

Zaświadczenie wydaje się na wniosek Wydziału Gospodarki Nieruchomościami i Urbanistyki Urzędu Miejskiego w Wejherowie.

Z up. Starosty
Główny Specjalista
Anna Malinowska
Anna Malinowska

Załącznik nr 1 - rzuty lokalu mieszkalnego.

OTRZYMUJĄ :

1. Wydział Gospodarki Nieruchomościami i Urbanistyki, 84-200 Wejherowo ul. 12 Marca 195 - 2 egz.
2. a/a Wydz.

Nie pobrano opłaty skarbowej - na podstawie art. 2 ust. 1 pkt 2 ustawy z dnia 16 listopada 2006 r. o opłacie skarbowej (t.j. Dz. U. z 2022r. poz. 2142 ze zm.), dokonanie czynności urzędowej, wydanie zaświadczenia oraz zezwolenia w sprawach budownictwa mieszkaniowego nie podlega opłacie skarbowej.

adnotację o opłacie skarbowej sporządził: Główny Specjalista Anna Malinowska podpis: *Anna Malinowska*

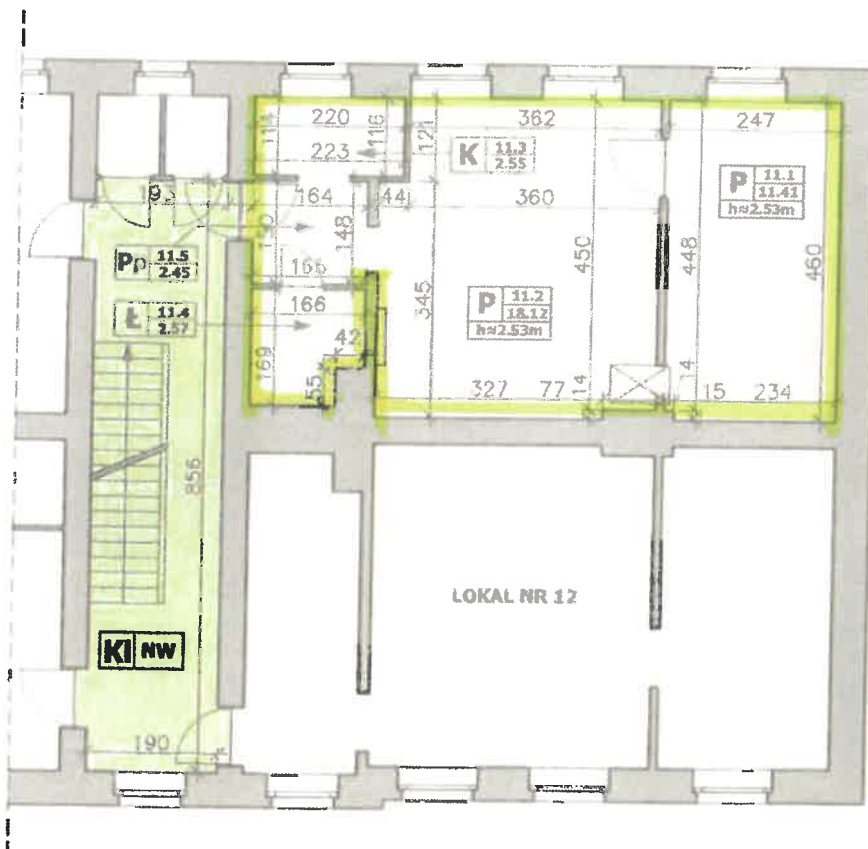
Obowiązek Informacyjny

Informujemy, że:

Administratorem danych osobowych jest Starosta Wejherowski z siedzibą przy ul. 3 Maja 4 w Wejherowie. Pozostałe informacje o przetwarzaniu danych osobowych znajdują się na stronie: <https://sprawy.powiatwejherowski.pl/sprawy/sprawy.html#!w,AB>

RZUT II PIĘTRA (FRAGMENT)
WEJHEROWO, UL. WYBICKIEGO 2

LOKAL NR 11



ZESTAWIENIE POWIERZCHNI UŻYTKOWEJ LOKALU

POM.	FUNKCJA	POWIERZCHNIA UŻYTKOWA [m²]
P 11.1	POKÓJ	11.41
P 11.2	POKÓJ	18.12
K 11.3	KUCHNIA	2.55
Ł 11.4	ŁAZIENKA Z WC	2.57
Pp 11.5	PRZEDPOKÓJ	2.45
RAZEM LOKAL NR 11		37.10

Starostwo Powiatowe w Wejherowie
 ZAŁĄCZNIK DO ZAŚWIADCZENIA
 nr AB 405. 1. 23. 2024. 22
 z dnia 27.03.2024 podpis

OBIEKT	BUDYNEK MIESZKALNY WIELORODZINNY WEJHEROWO, UL. WYBICKIEGO 2		
TYTUŁ	LOKAL MIESZKALNY NR 11		
TEMAT	INWENTARYZACJA UPROSZCZONA		
WYK.	rzeczoznawca ANDRZEJ KLEJMA upr. bud 2350/Gd/86		
	mgr inż. MAŁGORZATA LUBOCKA		
DATA	03/2024	SKALA	1:100
		NR RYS	1/3

Starostwo Powiatowe w Wejherowie
Wydział Budownictwa i Nieruchomości
Referat Architektury i Budownictwa
84-200 Wejherowo, ul. 3 Maja 4
Reg. 191686414, NIP 588-183-10-02

