



# Starosta Wejherowski

84-200 Wejherowo, ul. 3 Maja 4

tel. (058)-572-94-47

e-mail: architektura@powiatwejherowski.pl

Wejherowo, 05.03.2025 r.

I. dz. AB.1434.2025

Nr rej. **AB.705.1.15.2025.22**

## Z A Ś W I A D C Z E N I E

M. D. 02  
10.03.2025

Na podstawie art.2 ust. 3 ustawy z dnia 24 czerwca 1994r. o własności lokali / jednolity tekst Dz. U. z 2021r. poz. 1048/ i załączonej do wniosku inwentaryzacji, Starostwo Powiatowe w Wejherowie zaświadcza, co następuje:

**1) znajdujący się w budynku mieszkalnym wielorodzinnym przy ul. Świętego Jana 4 w Wejherowie (nr ewid. bud 571 m3) /dz. nr 33 obr. 15/**

### lokal mieszkalny nr 3

obejmujący na parterze: pokój, kuchnię, łazienkę z WC,

**stanowi samodzielny lokal mieszkalny, w rozumieniu art. 2 ust. 2 i 4 cytowanej wyżej ustawy i może stanowić odrębną własność w proponowanym układzie.**

Do lokalu mieszkalnego nr 3 przynależy piwnica (pom. 12) o powierzchni 2,41 m<sup>2</sup>.

**2) przepisu art. ust. 1 a w/w ustawy nie stosuje się z uwagi na to, iż przedmiotowy budynek został wybudowany przed dniem 1 stycznia 1995r., tj. w 1905r.**

Zaświadczenie wydaje się na wniosek Wydziału Gospodarki Nieruchomościami i Urbanistyki Urzędu Miejskiego w Wejherowie.

URZĄD MIEJSKI W WEJHEROWIE  
KANCELARIA OGÓLNA



110000952376

Wpłynęło dnia: 2025-03-07

Numer pisma: **6271**

Ilość zeli.: 0

WGNI  
10.03.2025

Z up. Starosty  
Główny Specjalista  
Anna Malinowska

Załącznik nr 1 - rzut lokalu mieszkalnego i pomieszczenia przynależnego.

### OTRZYMUJĄ :

1. Urząd Miejski w Wejherowie Wydział Gospodarki Nieruchomościami i Urbanistyki  
84-200 Wejherowo ul. 12 Marca 195 - 2 egz.

2. a/a Wydz.

AP

Nie pobrano opłaty skarbowej - na podstawie art. 2 ust. 1 pkt 2 ustawy z dnia 16 listopada 2006 r. o opłacie skarbowej (t.j. Dz. U. z 2022r. poz. 2142 ze zm.), dokonanie czynności urzędowej, wydanie zaświadczenia oraz zezwolenia w sprawach budownictwa mieszkaniowego nie podlega opłacie skarbowej.

adnotację o opłacie skarbowej sporządził: Główny Specjalista Anna Malinowska

podpis:.....

### Obowiązek Informacyjny

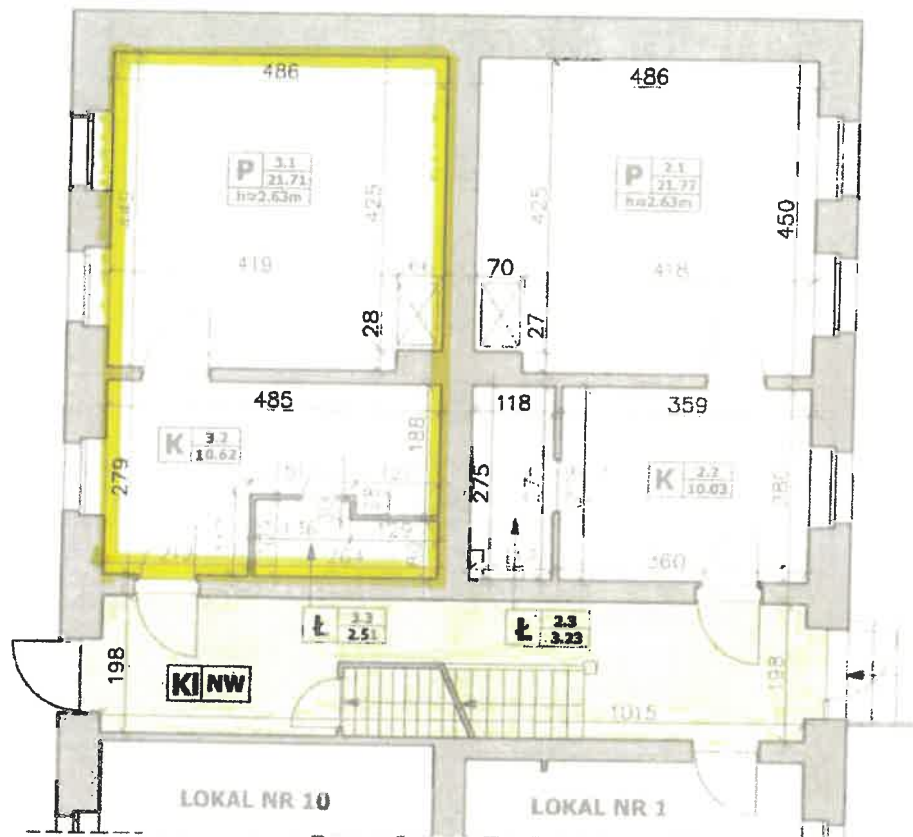
Informujemy, że:

Administratorem danych osobowych jest Starosta Wejherowski z siedzibą przy ul. 3 Maja 4 w Wejherowie. Pozostałe informacje o przetwarzaniu danych osobowych znajdują się na stronie: <https://sprawy.powiatwejherowski.pl/sprawy/sprawy.html#w,AB>

## RZUT PARTERU (FRAGMENT)

WEJHEROWO, UL. ŚW. JANA 4

LOKAL ~~NR 2~~ i NR 3



### ZESTAWIENIE POWIERZCHNI UŻYTKOWEJ

POM.	FUNKCJA	POWIERZCHNIA UŻYTKOWA [m²]
<del>P 2.1</del>	<del>POKÓJ</del>	<del>21.77</del>
<del>K 2.2</del>	<del>KUCHNIA</del>	<del>10.03</del>
<del>Ł 2.3</del>	<del>ŁAZIENKA Z WC</del>	<del>3.23</del>
<del>RAZEM LOKAL NR 2</del>		<del>35.03</del>
P 3.1	POKÓJ	21.71
K 3.2	KUCHNIA	10.62
Ł 3.3	ŁAZIENKA Z WC	2.51
RAZEM LOKAL NR 3		34.84

Starostwo Powiatowe w Wejherowie  
 ZAŁĄCZNIK DO ZAŚWIADCZENIA  
 nr AB.705.1.15.2025.28  
 z dnia 05.03.2025 r. podpisany przez Głównego Specjalistę  
 Anna Malinowska

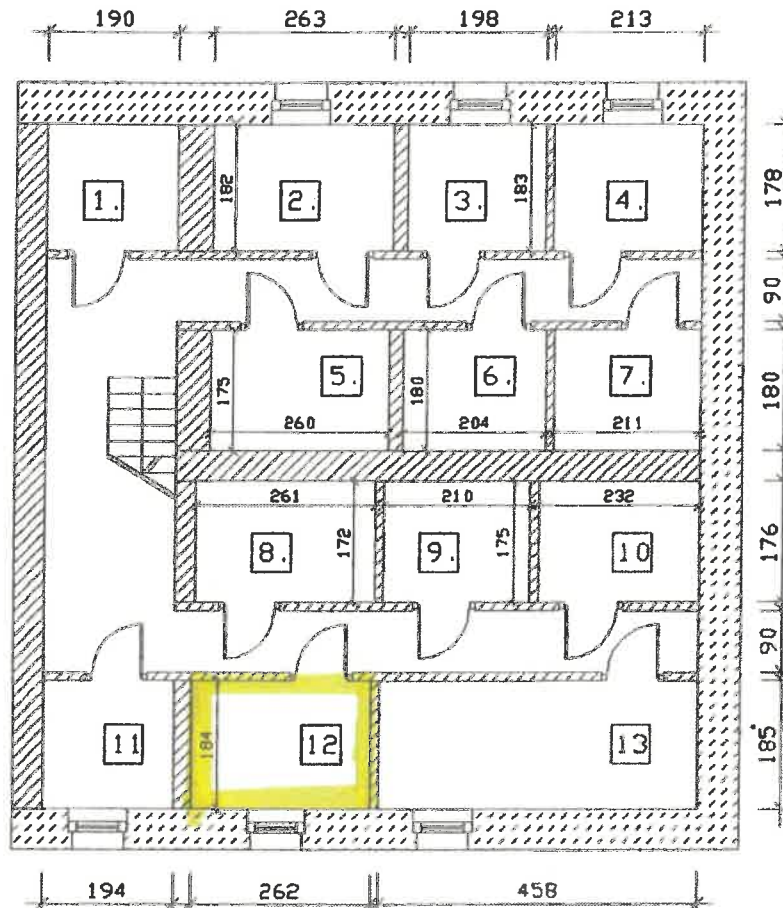
OBIEKT	BUDYNEK MIESZKALNY WIELORODZINNY WEJHEROWO, UL. ŚW. JANA 4	
TYTUŁ	LOKALE MIESZKALNE NR 2 I NR 3	
TEMAT	INWENTARYZACJA UPROSZCZONA	
WYK.	rzeczoznawca ANDRZEJ KLEIN upr. bud. 2350/Gd/86 mgr inż. MAŁGORZATA LUBOCKA	
DATA	02/2025	SKALA 1:100
		NR RYS 1/1

# INWENTARYZACJA BUDYNKU

## WEJHEROWO – UL. SW. JANA 4

### PIWNICE

Starostwo Powiatowe w Wejherowie  
 Wydział Architektury i Budownictwa  
 84-200 Wejherowo, ul. 3 Maja 4  
 tel. 58 572-94-47  
 Reg. 191686414, NIP 588-183-10-52



Lp.	POMIESZCZENIE	/m <sup>2</sup> /
1.	Liczniki	1,73m <sup>2</sup>
2.	Piwnica do miesz.nr.5	2,39m <sup>2</sup>
3.	Piwnica do miesz.nr.4	1,81m <sup>2</sup>
4.	Piwnica do miesz.nr.6	1,89m <sup>2</sup>
5.	Piwnica do miesz.nr.1	2,27m <sup>2</sup>
6.	Piwnica do miesz.nr.4	1,83m <sup>2</sup>
7.	Piwnica do miesz.nr.8	1,89m <sup>2</sup>
8.	Piwnica do miesz.nr.11	2,24m <sup>2</sup>
9.	Piwnica do miesz.nr.2	1,83m <sup>2</sup>
10.	Piwnica do miesz.nr.9	2,04m <sup>2</sup>
11.	Piwnica do miesz.nr.1	1,79m <sup>2</sup>
12.	Piwnica do miesz.nr.3	2,41m <sup>2</sup>
13.	Piwnica do miesz.nr.7	4,23m <sup>2</sup>
RAZEM POWIERZCHNIA UŻYTKOWA Piwnic:		28,35m <sup>2</sup>