



Starosta Wejherowski

84-200 Wejherowo, ul. 3-go Maja 4 tel. (058)-572-94-47 fax. (058) 572-94-02 e-mail: Starostwo@powiat.wejher.pl

Wejherowo, 03.08.2022r.

I. dz. AB.5321.2022

Nr rej. **AB.705.1.43.2022.22**

H. Dąb
1 / 03.08.2022
[Signature]

Z A Ś W I A D C Z E N I E

Na podstawie art.2 ust. 3 ustawy z dnia 24 czerwca 1994r. o własności lokali / jednolity tekst Dz. U. z 2021r. poz. 1048/ i załączonej do wniosku inwentaryzacji, Starostwo Powiatowe w Wejherowie zaświadcza, co następuje:

1) lokal mieszkalny znajdujący się na parterze w budynku mieszkalnym przy ul. Kopernika 9 w Wejherowie /dz. nr 102/2 obr.16 /

lokal mieszkalny nr 1

obejmujący: trzy pokoje, kuchnię, przedpokój, pom. gospodarcze, łazienkę z WC,

stanowi samodzielny lokal mieszkalny, w rozumieniu art. 2 ust. 2 i 4 cytowanej wyżej ustawy i może stanowić odrębną własność w proponowanym układzie.

Do lokalu mieszkalnego nr 1 przynależą trzy pomieszczenia gospodarcze (pom. nr Pg 1.8, Pg 1.9, Pg 1.10,) o pow. 15,54 m²; 2,72 m²; 3,03 m²) znajdujące się w piwnicy.

2) przepisu art. ust. 1 a w/w ustawy nie stosuje się z uwagi na to, iż przedmiotowy budynek został wybudowany przed dniem 1 stycznia 1995r., tj. w 1905r.

Zaświadczenie wydaje się na wniosek Wydziału Gospodarki Nieruchomościami i Urbanistyki Urzędu Miejskiego w Wejherowie.

URZĄD MIEJSKI W WEJHEROWIE
KANCELARIA OGÓLNA



110000783394

Wpłynęło dnia: 2022-08-09

Numer pisma: **22890**

Ilość zał.: 0

Z up. Starosty
Z-ca Naczelnika Wydziału
Budownictwa i Nieruchomości
ds. Architektury i Budownictwa
[Signature]
Magdalena Block-Dreweżyńska

Załącznik nr 1 – rzut lokalu mieszkalnego oraz pomieszczeń przynależnych.

OTRZYMUJĄ:

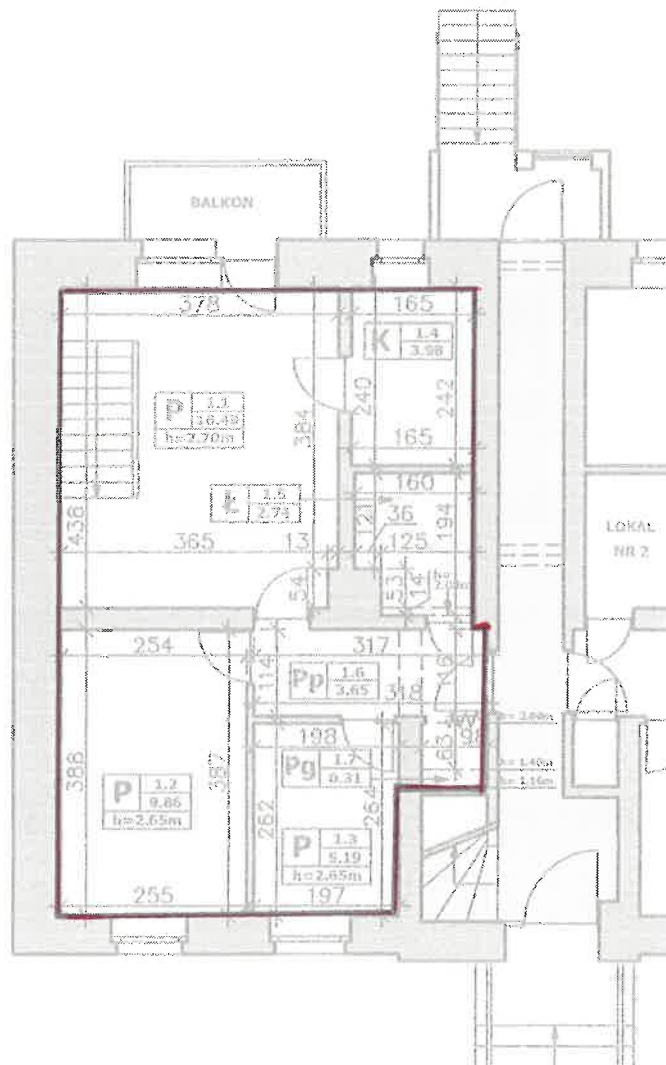
1. Wydział Gospodarki Nieruchomościami i Urbanistyki, 84-200 Wejherowo ul. 12 Marca 195 – 2egz.
2. a/a Wydz.

nie pobrano opłaty skarbowej - na podstawie art. 2 ust. 1 pkt 2 ustawy z dnia 16 listopada 2006 r. o opłacie skarbowej (t.j. Dz. U. z 2020r. poz. 1546), dokonanie czynności urzędowej, wydanie zaświadczenia oraz zezwolenia w sprawach budownictwa mieszkaniowego nie podlega opłacie skarbowej.

adnotację o opłacie skarbowej sporządził: Z-ca Naczelnika Magdalena Block-Dreweżyńska podpis:.....
[Signature]

RZUT PARTERU - fragment
WEJHEROWO, UL. KOPERNIKA 9

LOKAL NR 1



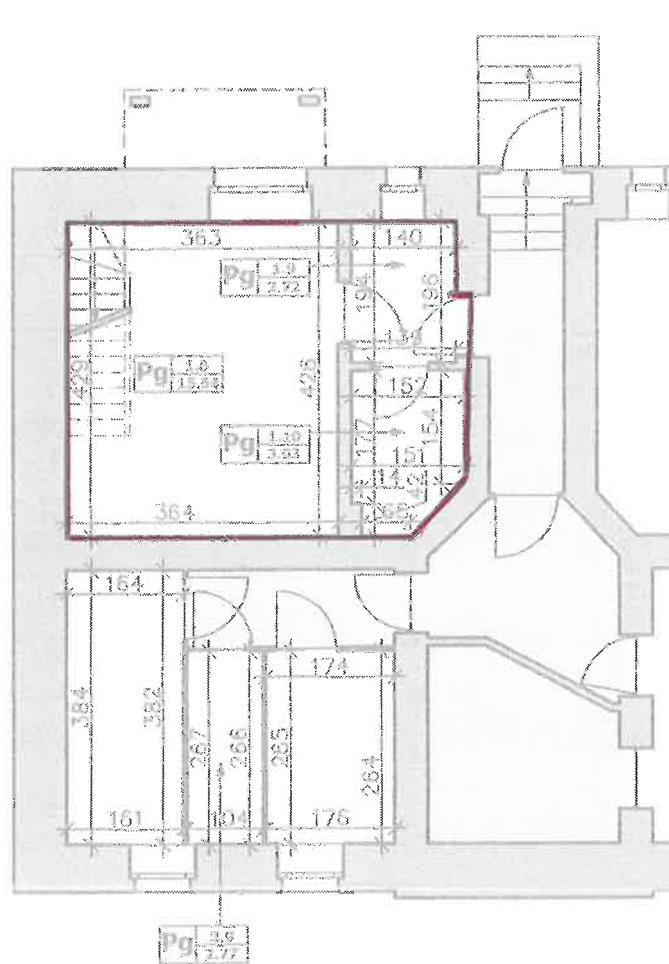
ZESTAWIENIE POWIERZCHNI UŻYTKOWEJ

POM.	FUNKCJA	POWIERZCHNIA UŻYTKOWA [m ²]
P 1.1	POKÓJ	16.49
P 1.2	POKÓJ	9.86
P 1.3	POKÓJ	5.19
K 1.4	KUCHNIA	3.98
L 1.5	ŁAZIENKA Z WC	2.74
Pp 1.6	PRZEDPOKÓJ	3.65
Pg 1.7	POM. GOSPODARCZE	0.31
RAZEM LOKAL NR 1		42.22

OBIEKT	BUDYNEK MIESZKALNY WEJHEROWO, UL. KOPERNIKA 9	
TYTUŁ	RZUT PARTERU - fragment	
TEMAT	PLAN INWENTARYZACYJNY	
WYK.	rzecz. maj. ANDRZEJ LEINA	
	mgr inż. MAŁGORZATA LUBOCKA	
DATA	09/2021	SKALA 1:100 NR RYS. 1/2

RZUT PIWNIC - fragment WEJHEROWO, UL. KOPERNIKA 9

POMIESZCZENIA PRZYNALEŻNE DO LOKALI NR 1 i 3



ZESTAWIENIE POWIERZCHNI UŻYTKOWEJ
 POMIESZCZEŃ PRZYNALEŻNYCH DO LOKALI NR 1 i 3

POM.	FUNKCJA	POWIERZCHNIA UŻYTKOWA [m ²]
Pg 1.8	POM. GOSPODARCZE	15.54
Pg 1.9	POM. GOSPODARCZE	2.72
Pg 1.10	POM. GOSPODARCZE	3.03
RAZEM DO LOKALU NR 1		21.29
Pg 3.9	POM. GOSPODARCZE	2.77
RAZEM DO LOKALU NR 3		2.77

Wysokość konstrukcyjna pomieszczeń
 na kondygnacji: h_{sk}(2.40-2.50)m

OBIEKT	BUDYNEK MIESZKALNY WEJHEROWO, UL. KOPERNIKA 9	
TYTUŁ	RZUT PIWNIC - fragment	
TEMAT	PLAN INWENTARYZACYJNY	
WYK.	rzecz. maj. ANDRZEJ KLEINA opr. bud. 2350/Gd/86	
	mgr inż. MAŁGORZATA LUBOCKA	
DATA	07/2022	SYGNA
	1:100	NR RYS. 1/1

