

**Projekt linii nr 6
„Oś.Przemysłowa ←
→ Oś.Śmiechowo”
w sieci wejherowskiej
komunikacji miejskiej.**

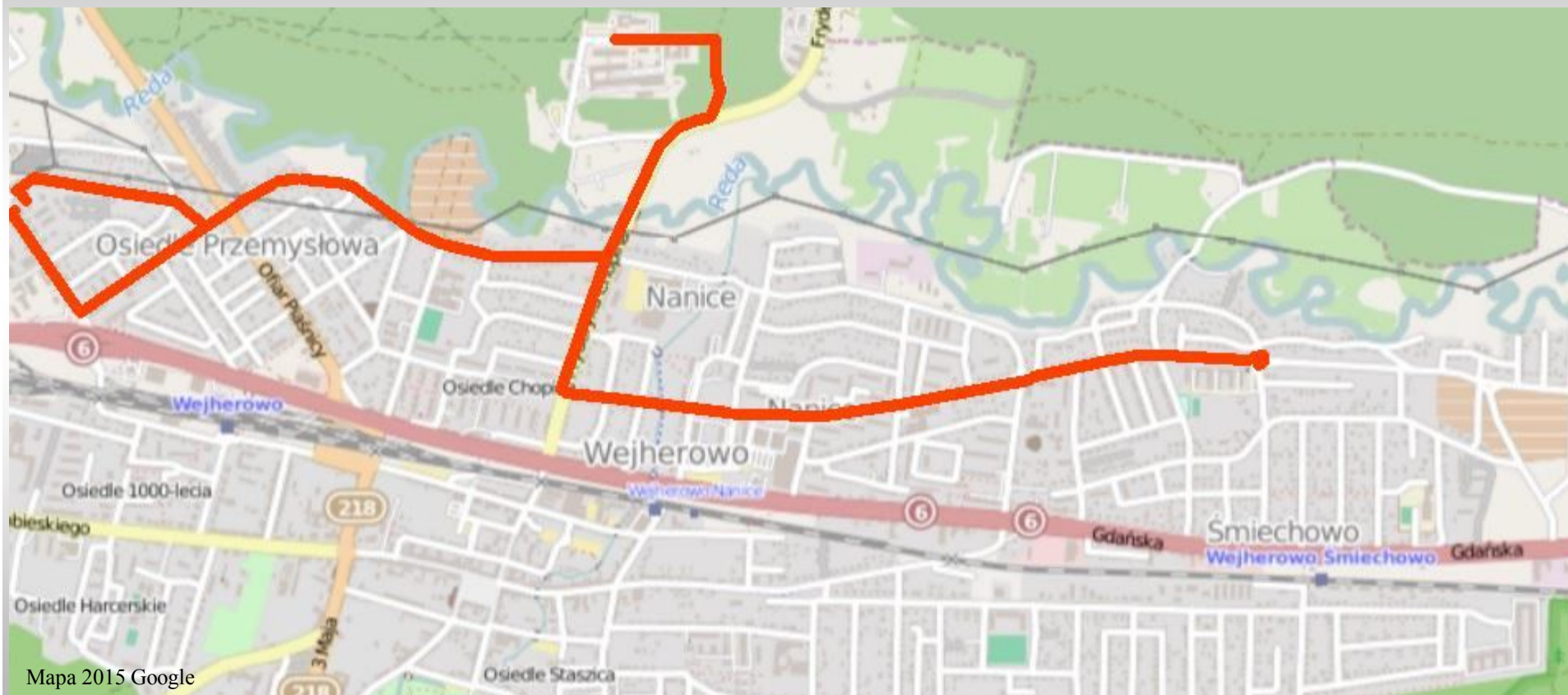
Wejherowo 10.03.2015 r.



MZK *Wejherowo*

Bezpiecznie na czas

Linia 6 „Oś. Przemysłowa ↔ Oś. Śmiechowo” (przez Szpital)



MZK *Wejherowo*

Bezpiecznie na czas

Linia 6

„Oś. Przemysłowa ↔ Oś. Śmiechowo”

(przez Szpital)

Przebieg trasy

ROGALI (p. początkowy) > Przemysłowa > Graniczna > Lelewela
> Nadrzeczna > Chopina > SZPITAL > Chopina > Partyzantów
> Pomorska > Prusa > Necla > **KONOPNICKIEJ** (p. końcowy)

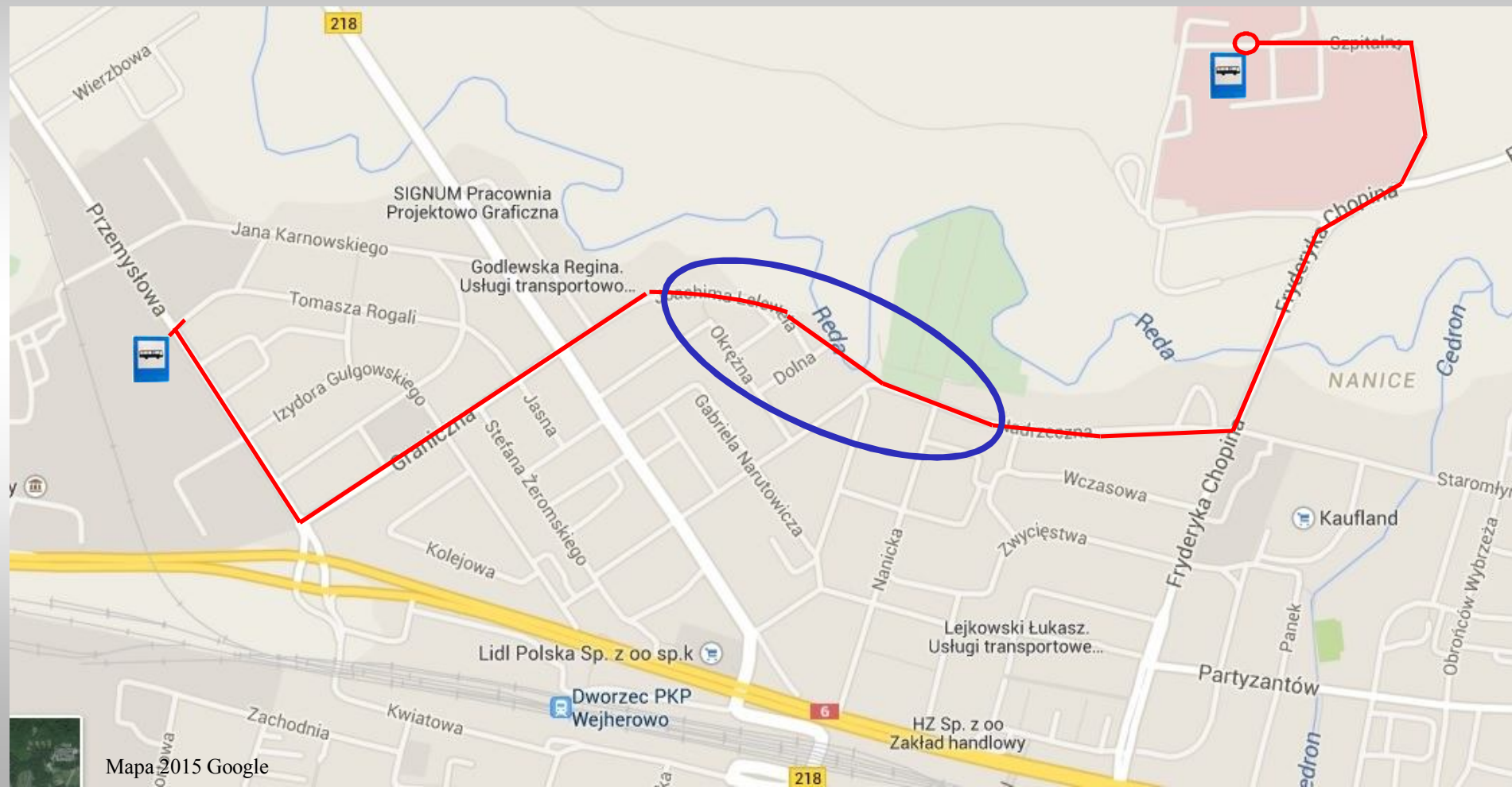
CHMIELEWSKIEGO (p. początkowy) > Necla > Prusa >
Pomorska > Partyzantów > Chopina > SZPITAL > Chopina >
Nadrzeczna > Lelewela > Graniczna > Rogali > **ROGALI** (p.
końcowy)



MZK Wejherowo

Bezpiecznie na czas

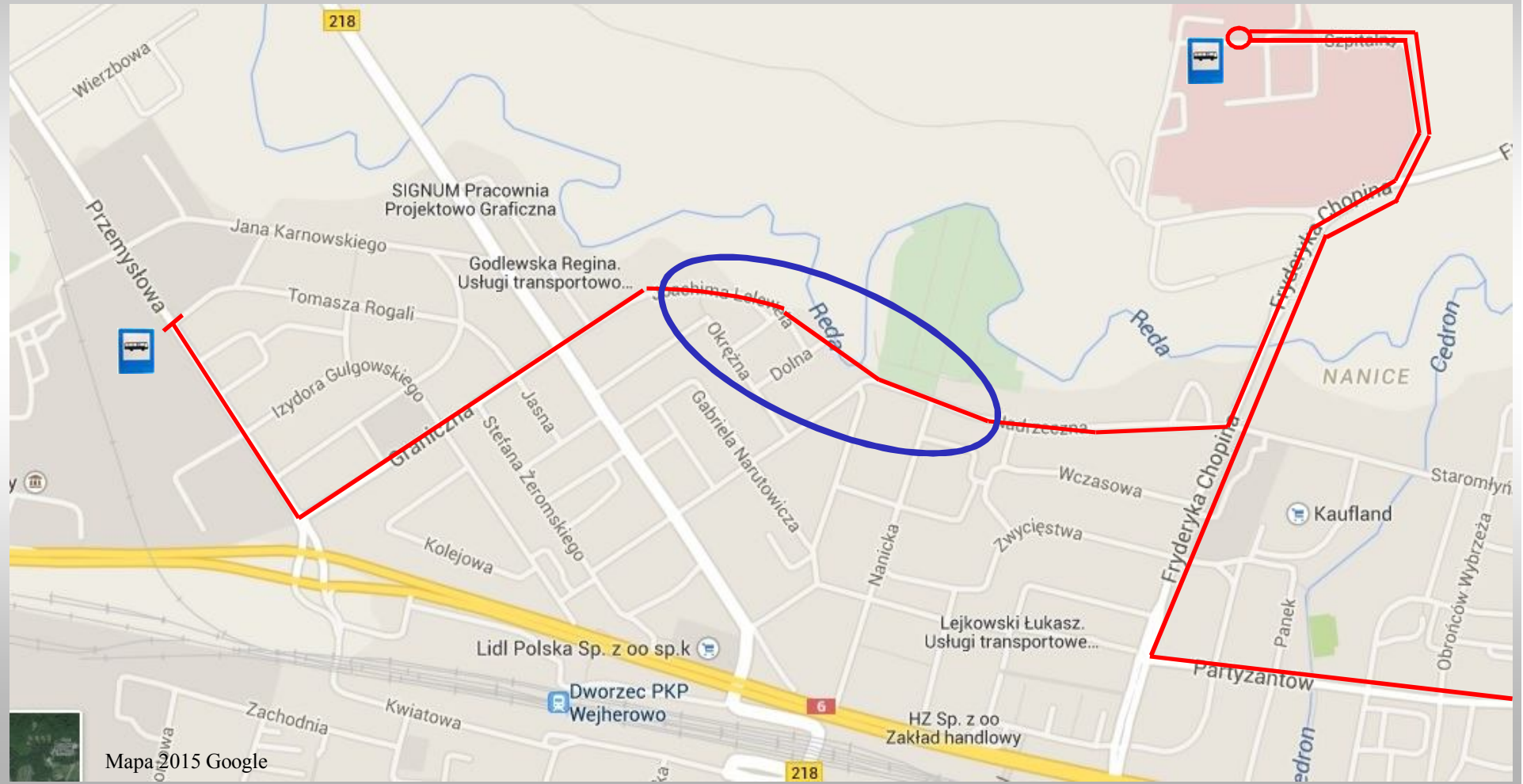
Linia 6. Kierunek: Rogali → Oś. Śmiechowo przez Szpital Trasa linii części zachodniej



MZK Wejherowo

Bezpiecznie na czas

Linia 6. Kierunek: Rogali → Oś. Śmiechowo przez Szpital Dalsza trasa linii części wschodniej – część I

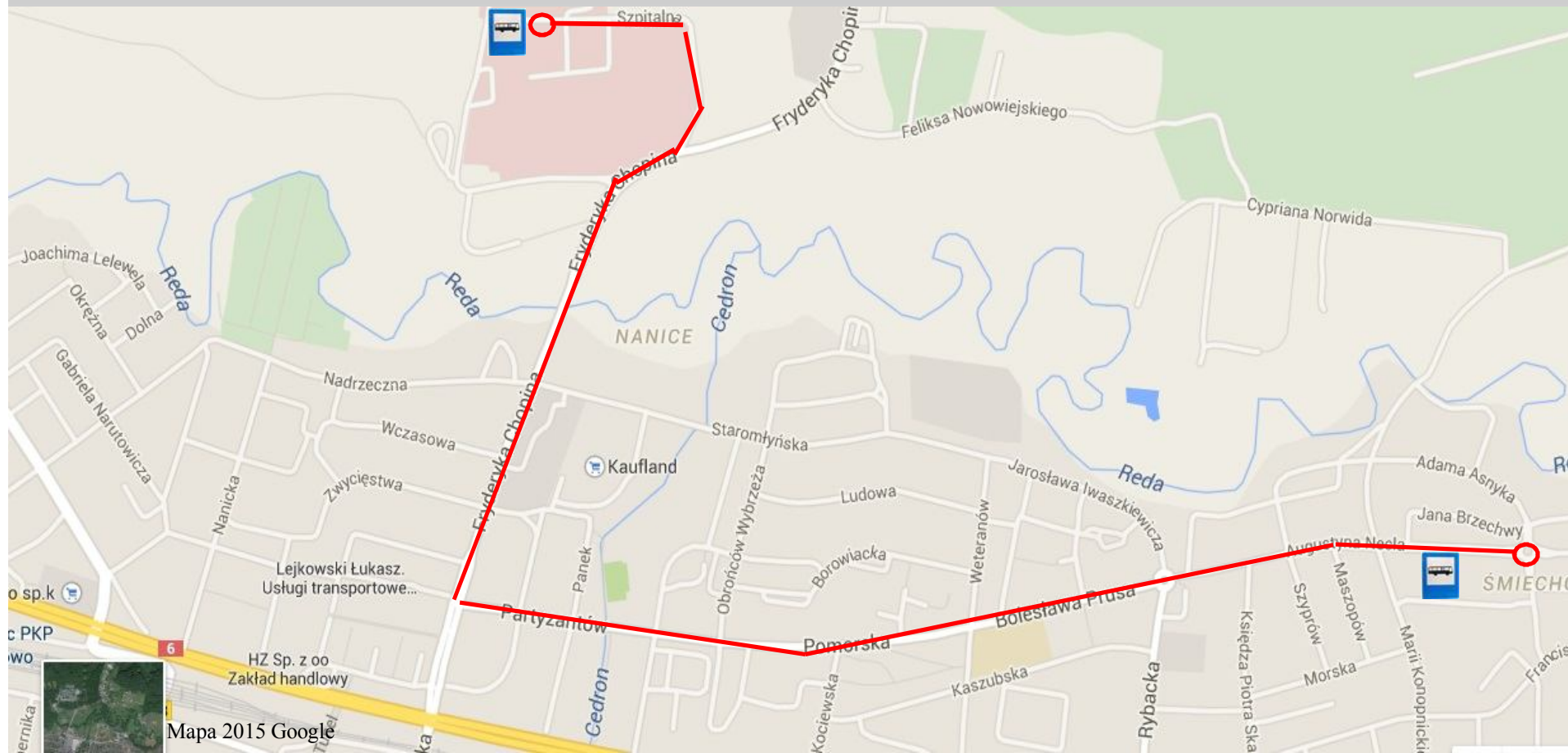


MZK Wejherowo

Bezpiecznie na czas

Linia 6. Kierunek: Rogali → OŚ. Śmiechowo przez Szpital

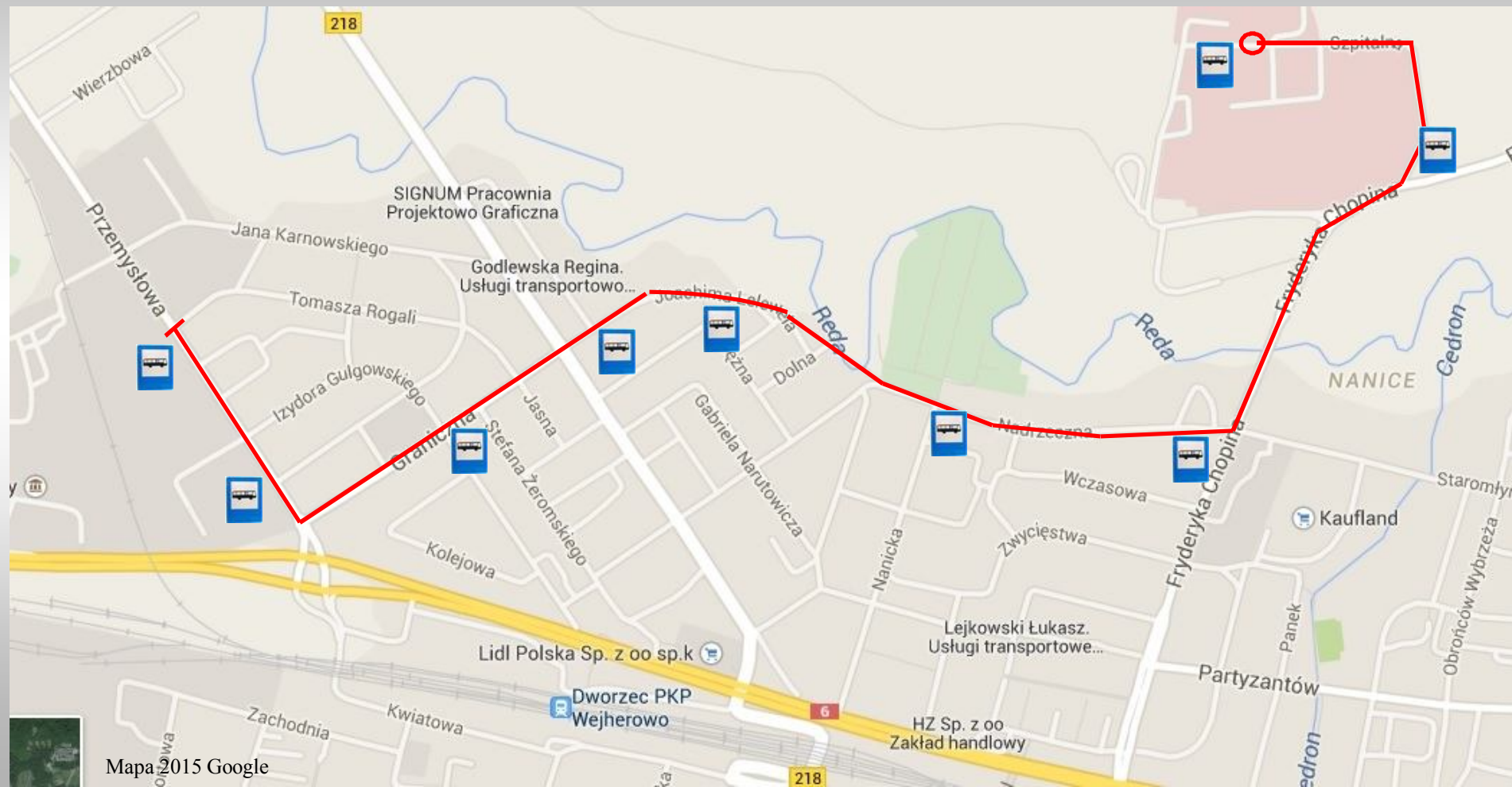
Dalsza trasa linii części wschodniej – część II



MZK Wejherowo

Bezpiecznie na czas

Linia 6. Kierunek: Rogali → Oś. Śmiechowo przez Szpital Lokalizacja przystanków części zachodniej linii

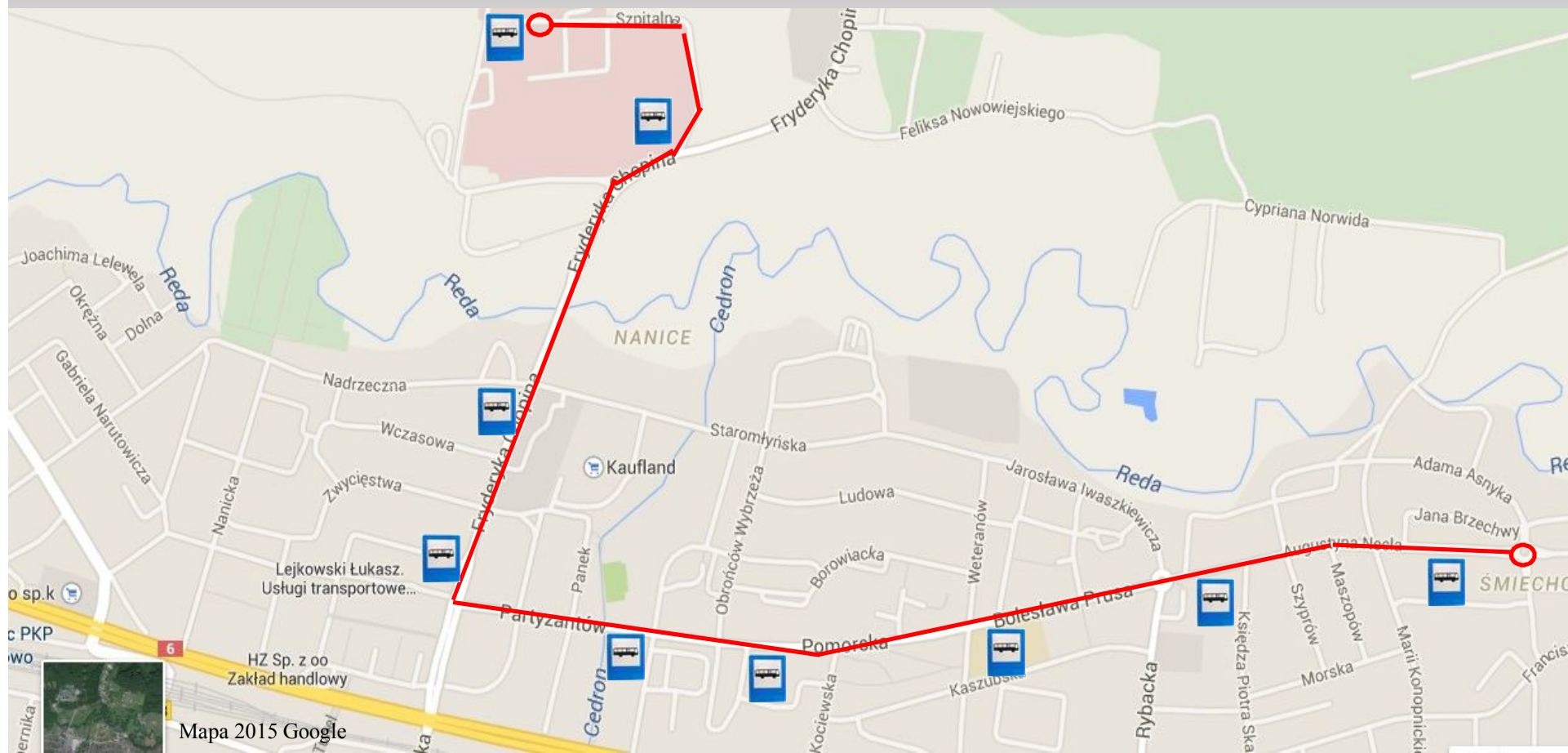


MZK Wejherowo

Bezpiecznie na czas

Linia 6. Kierunek: Rogali → OŚ. Śmiechowo przez Szpital

Lokalizacja przystanków części wschodniej linii

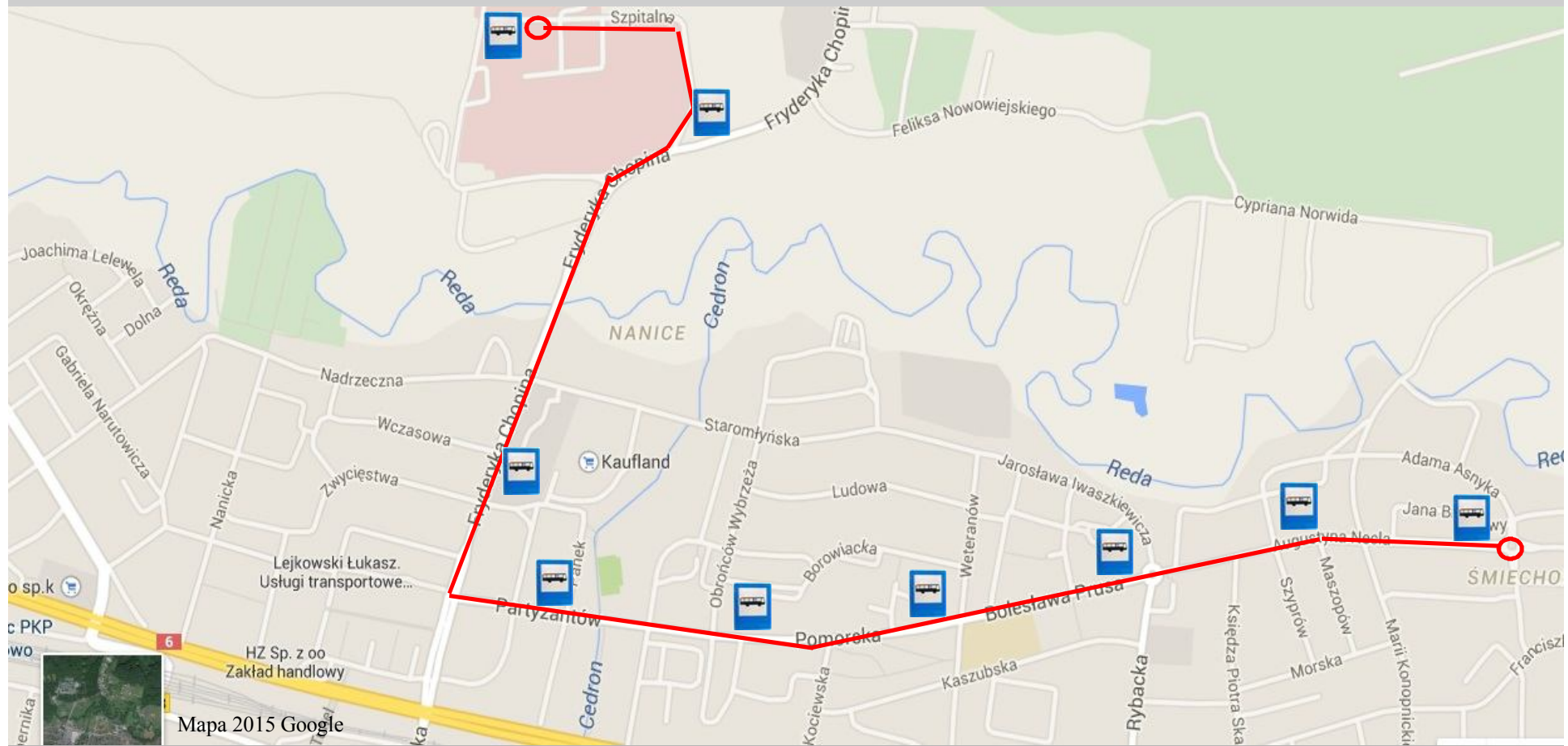


MZK Wejherowo

Bezpiecznie na czas

Linia 6. Kierunek: Chmielewskiego → Oś. Przemysłowa (przez Szpital)

Trasa linii i lokalizacja przystanków części wschodniej

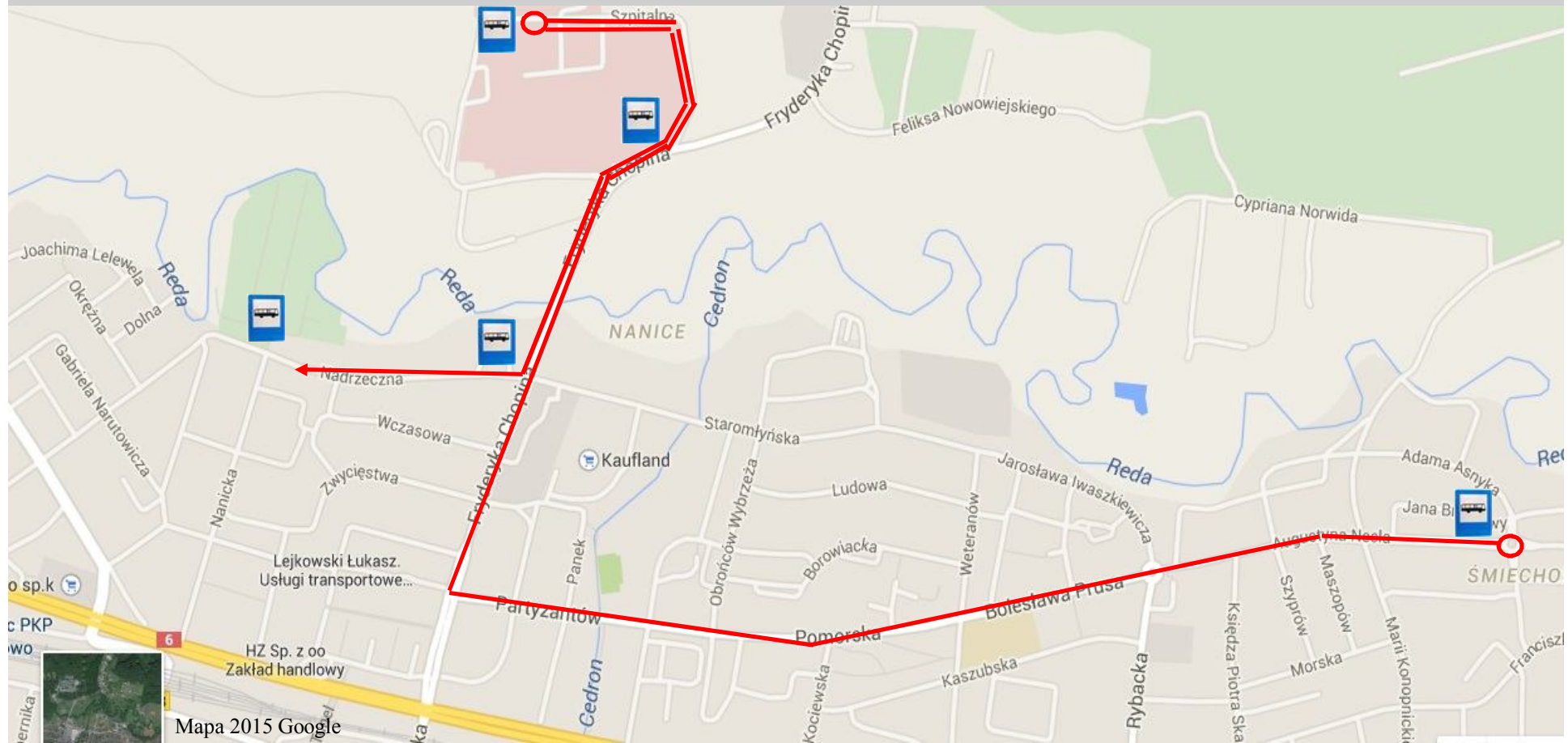


MZK Wejherowo

Bezpiecznie na czas

Linia 6. Kierunek: Chmielewskiego → Oś. Przemysłowa (przez Szpital)

Dalsza trasa linii i lokalizacja przystanków części zachodniej

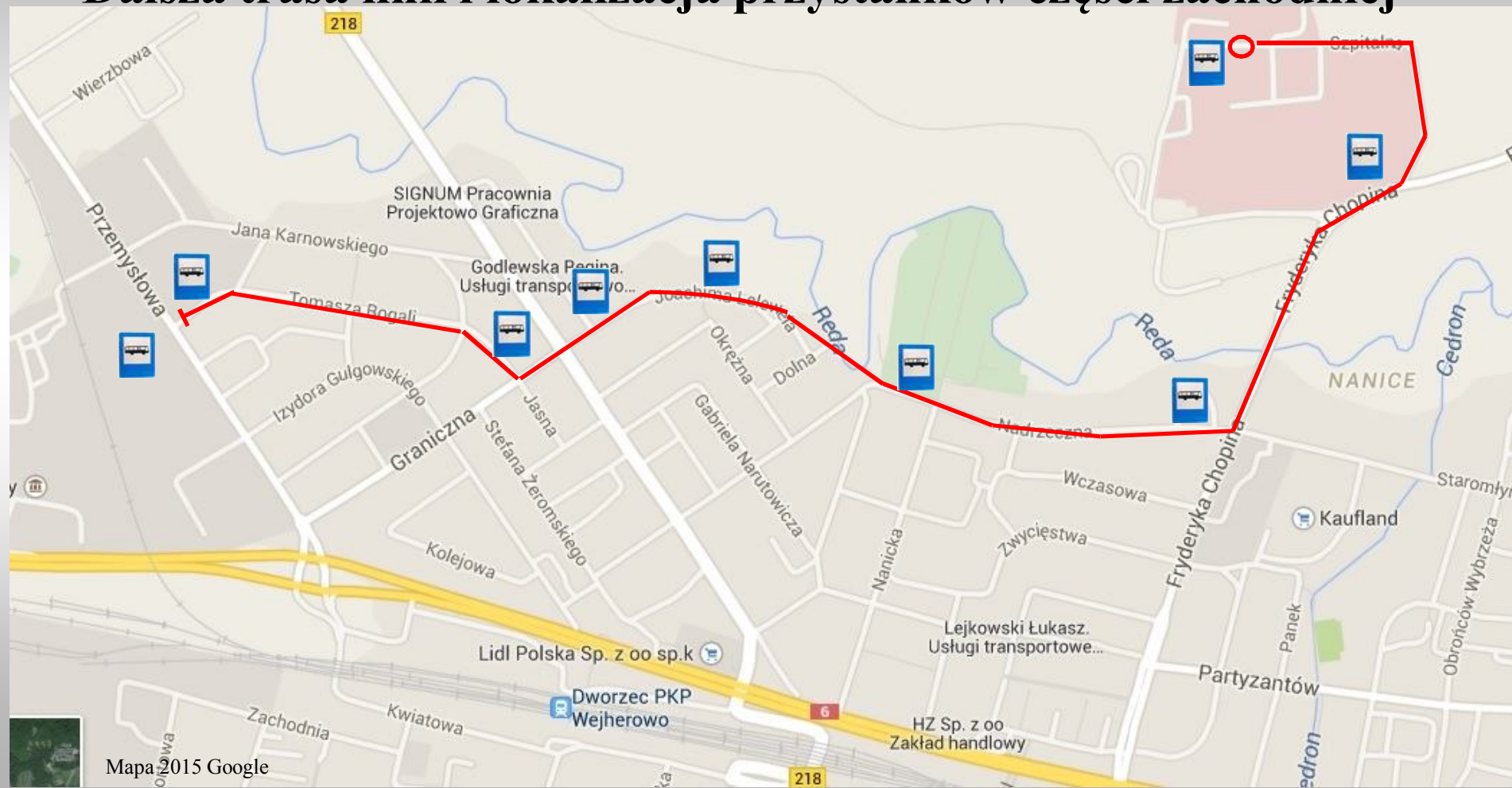


MZK Wejherowo

Bezpiecznie na czas

Linia 6. Kierunek: Chmielewskiego → Oś. Przemysłowa (przez Szpital)

Dalsza trasa linii i lokalizacja przystanków części zachodniej



MZK Wejherowo

Bezpiecznie na czas

Linia 6 „Oś. Przemysłowa ↔ Oś. Śmiechowo” (przez Szpital)

Podstawowe założenia do rozkładu

Projekt rozkładu w dni powszednie został dostosowany do rozpoczynania godzin lekcyjnych w szkołach przy ul. Nanickiej (ZS nr 3) i ul. Prusa (SP nr 11). Do godziny 10:30 realizowane są dowozy do szkół, a od godziny 11:00 odwozy.

W każdej ze szkół jest inna godzina rozpoczęcia pracy (7:30 i 8:00). W każdym kierunku jest połączenie na przemian do ZS nr 3, albo SP nr 11.

Przyjęto średni czas pomiędzy autobusem i dzwonkiem – 12 minut.



MZK *Wejherowo*

Bezpiecznie na czas

Linia 6 „Oś. Przemysłowa ↔ Oś. Śmiechowo” (przez Szpital)

Dane techniczne linii

Długości trasy:

➡ Rogali ➡ Konopnickiej = 6,15 km

➡ Chmielewskiego ➡ Rogali = 6,55 km

Liczba kursów :

Dni powszednie 12 (od 06:13 do 17:48)

Soboty 8 (od 08:29 do 16:45)

Dni świąteczne 8 (od 08:29 do 16:45)

Przebieg roczny = 51 593 km

Przewidywany czas uruchomienia maj 2016 rok



MZK *Wejherowo*

Bezpiecznie na czas



Czesław Kordel
Prezes Zarządu Dyrektor Zakładu



DZIĘKUJĘ ZA UWAGĘ



MZK Wejherowo

Bezpiecznie na czas